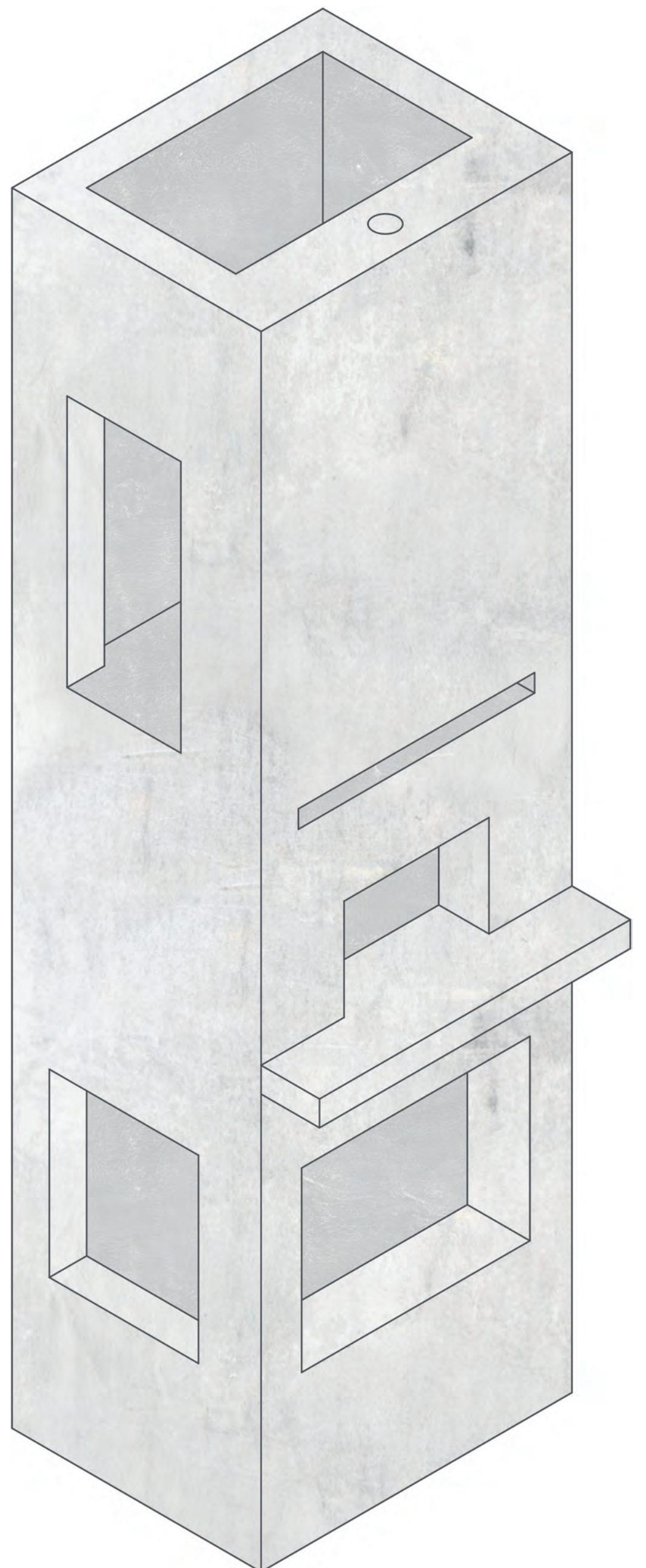
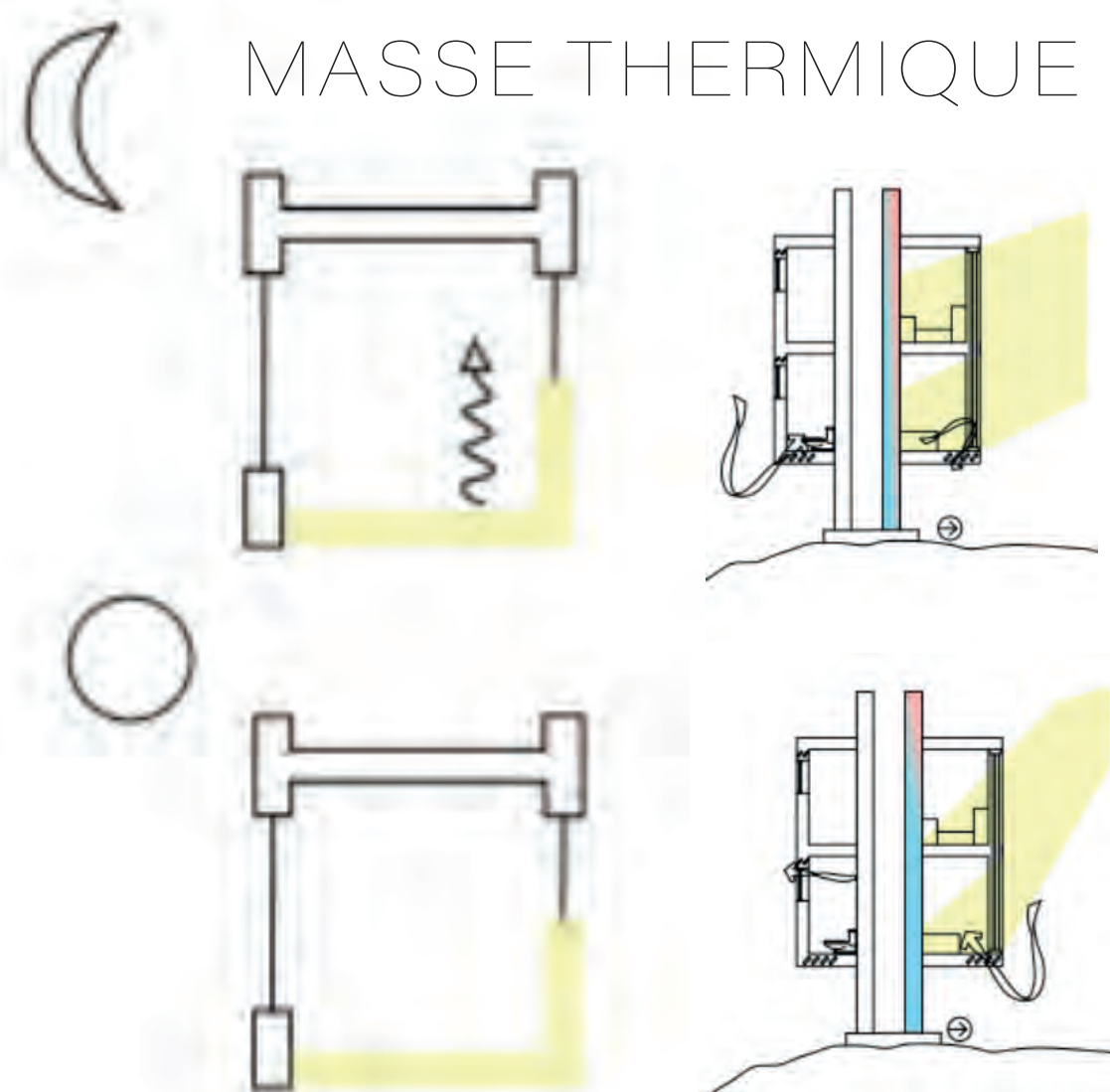


CIRCULATION EXTERIEURE



MASSSE THERMIQUE

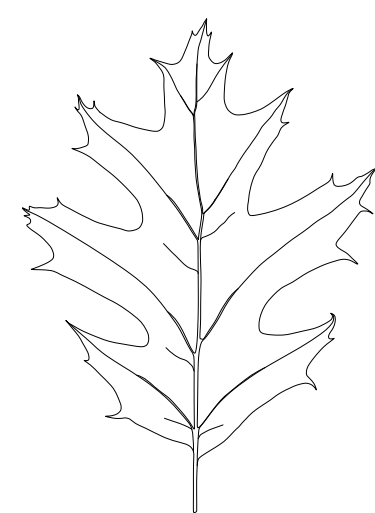
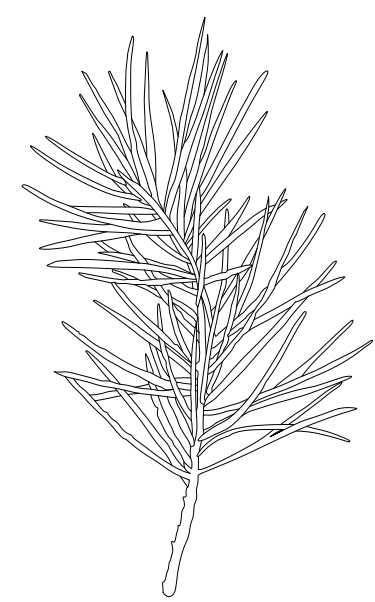
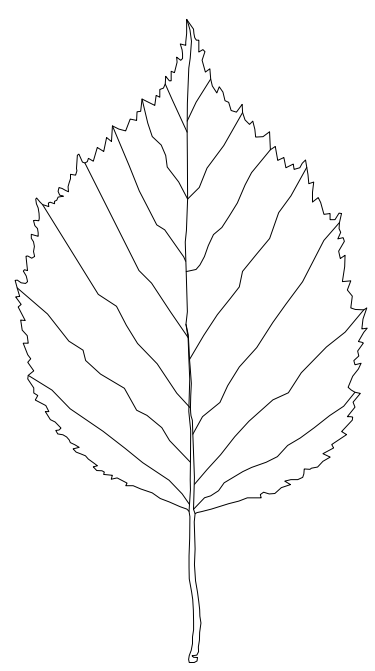


Conditions d'été : La masse thermique retient la chaleur avec l'intention de la libérer lorsque la nuit tombe, en évacuant avec la synergie de ventilation naturelle afin de maintenir l'intérieur constamment frais.

Conditions d'hiver : La masse thermique conserve les gains solaires avec l'intention de redistribuer la chaleur lorsque la température se refroidit à la tombée de la nuit. Lorsque la température est plus basse, ce qui rend la chaleur stockée dans la masse utile, et réduit le besoin de demande de chauffage actif.

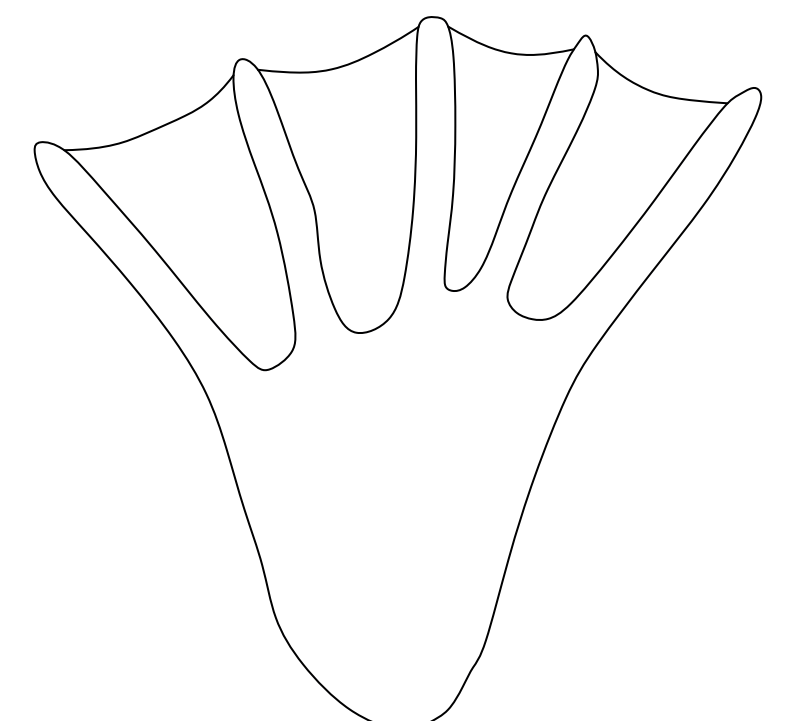
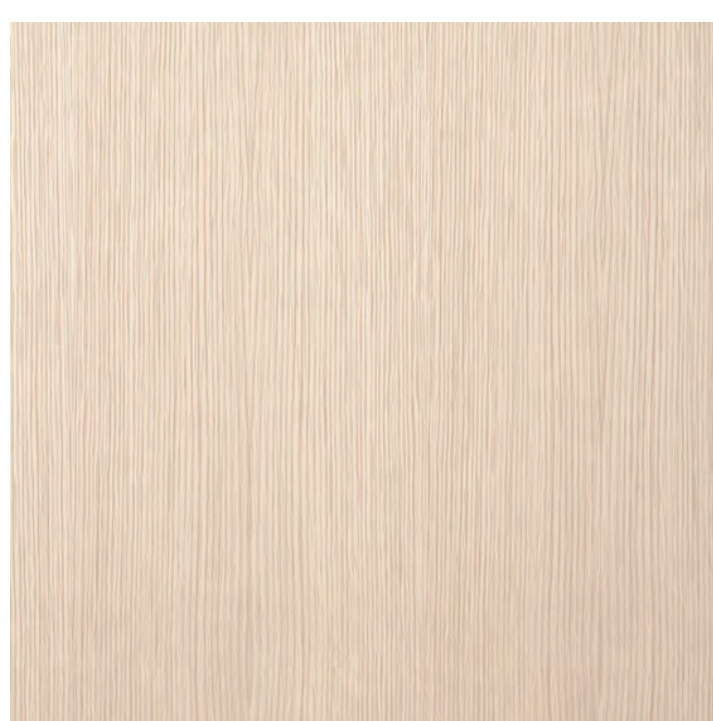


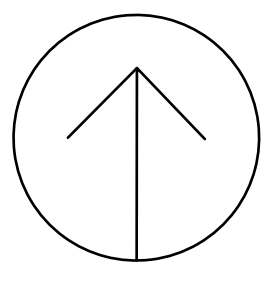
relation symbiotique entre le paysage, les castors + humains



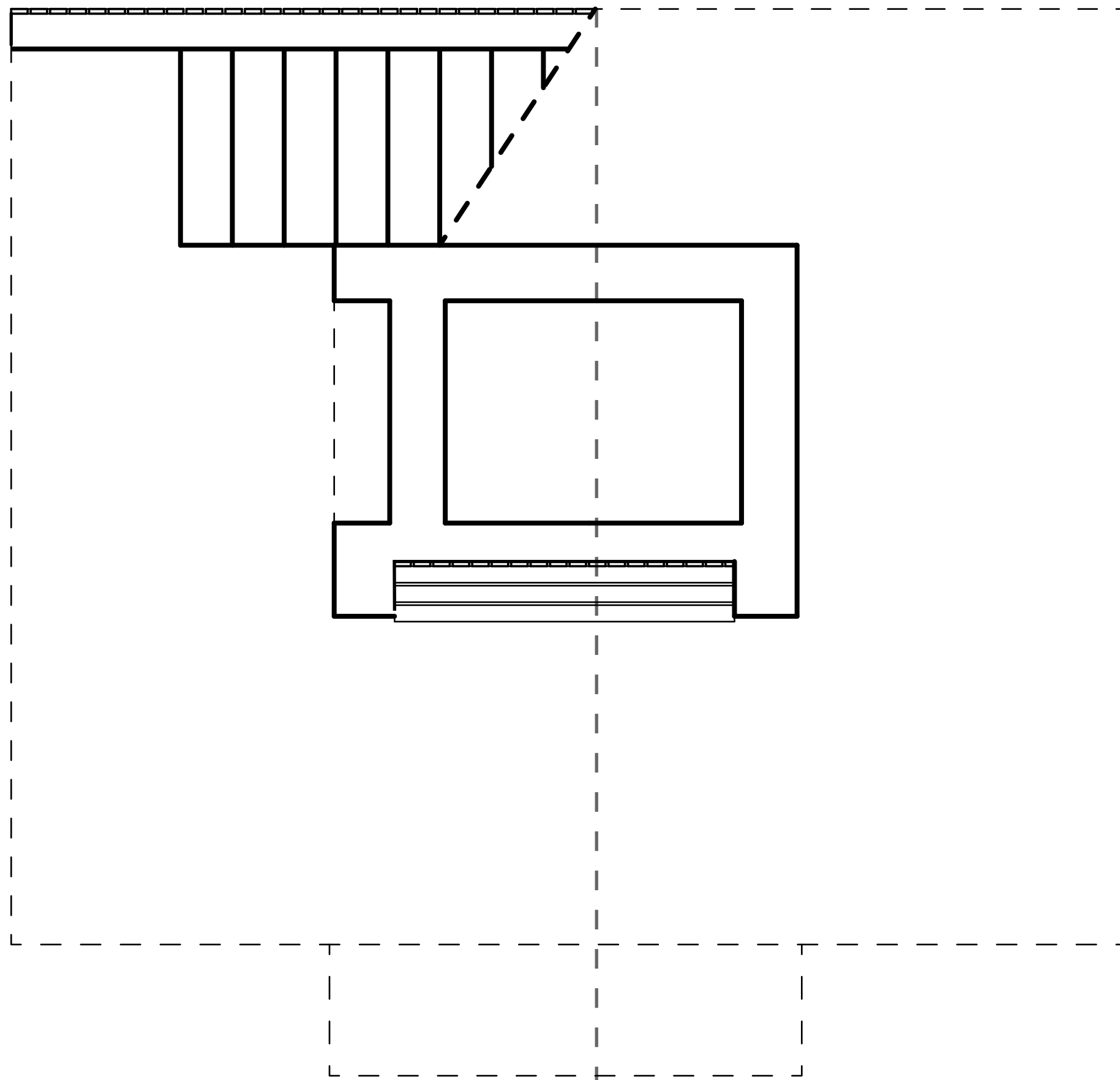
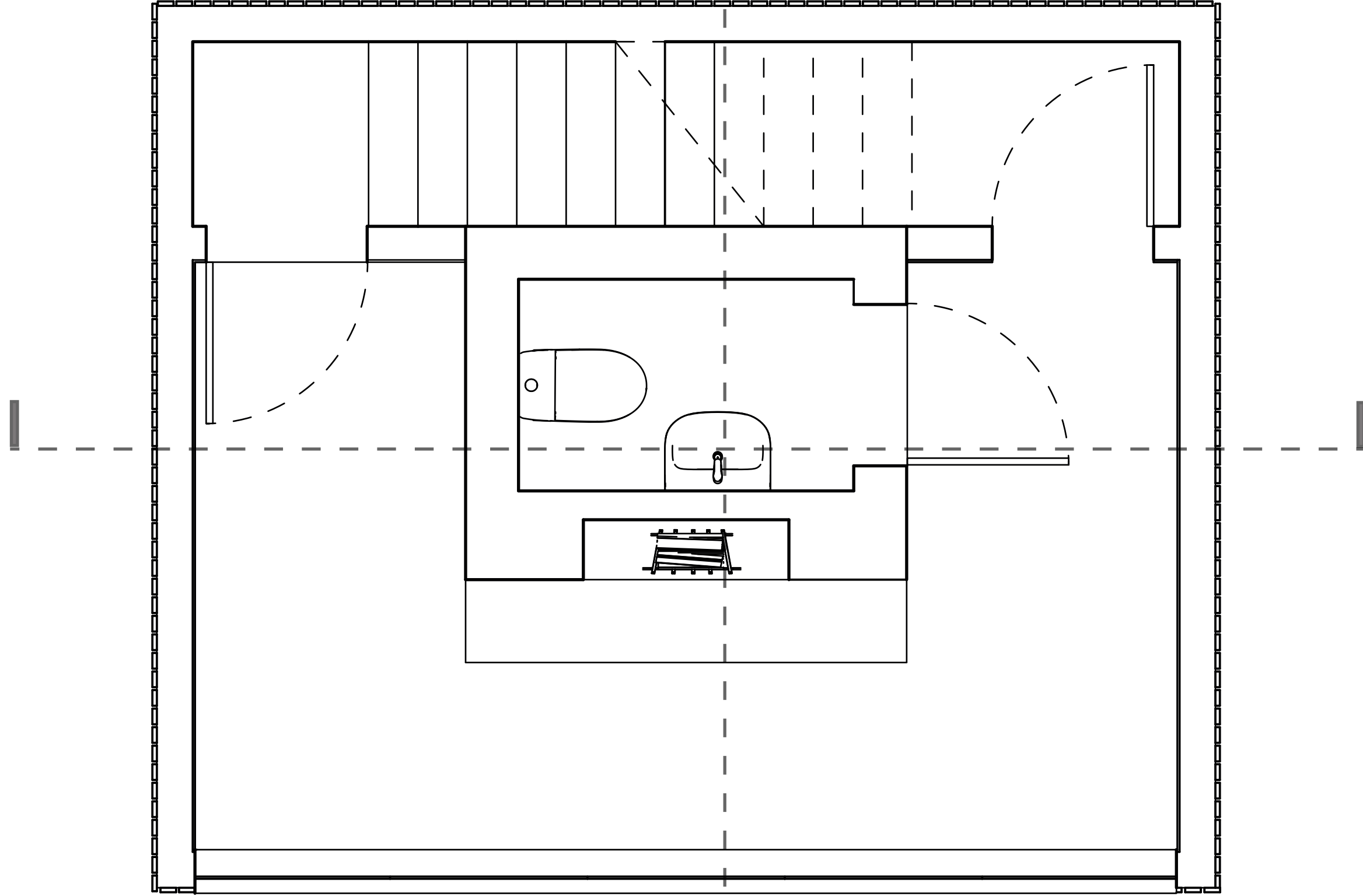
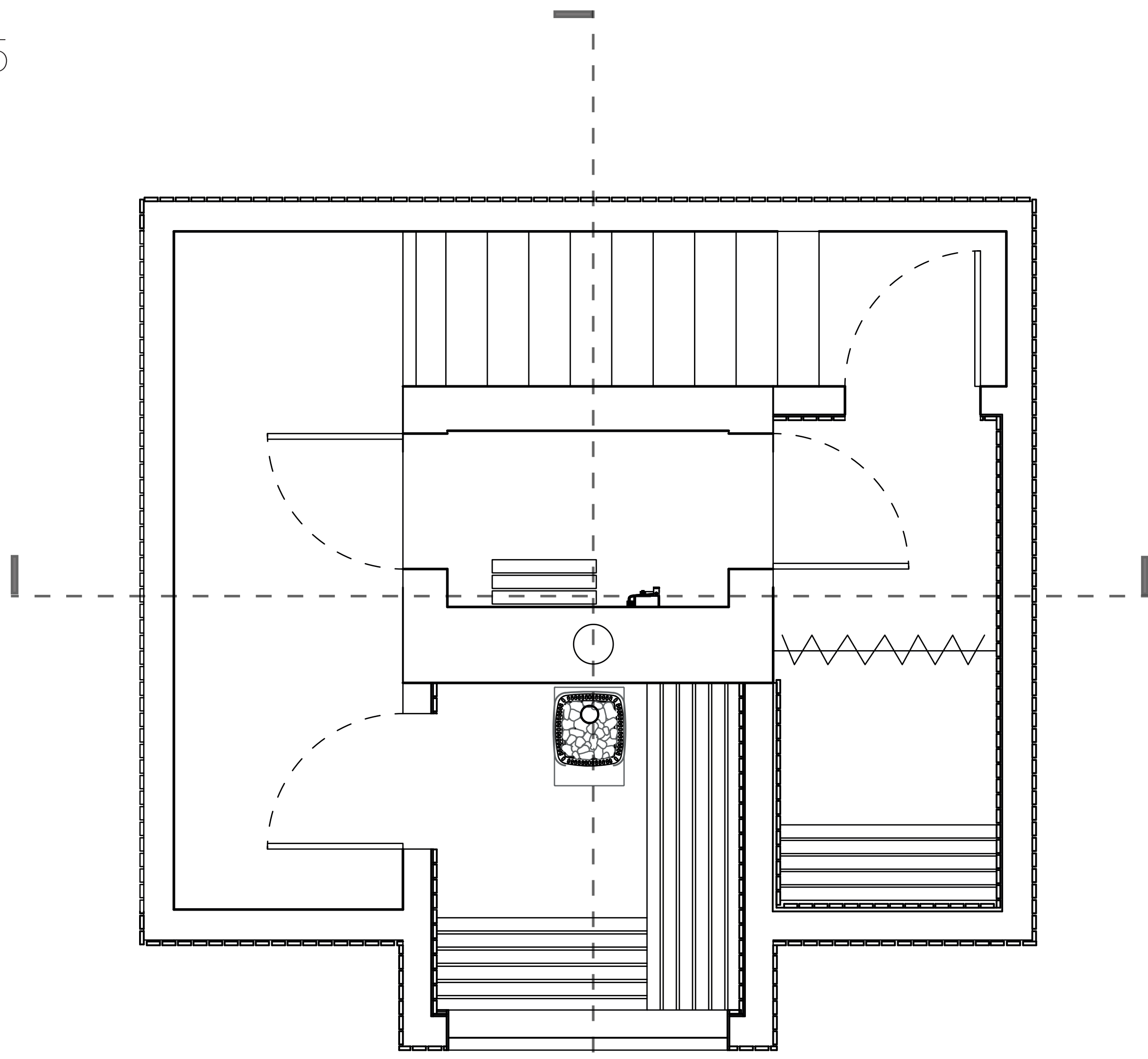
Pendant la visite du site, la sensibilité du paysage ainsi que l'existence de la faune établit sur le site sont des phénomènes qui ont influencé la conceptualisation du projet. Le chemin menant au sauna serpente à travers jusqu'à ce qu'il rencontre l'eau où il devient soulevé au-dessus de l'eau afin d'atténuer le risque de faire nuisance aux sentiers établit par les castors situer dans les marécages. Cette idéologie est reflétée dans le bâtiment puisqu'il est soutenu par une masse lourde en béton qui sert comme élément structural, ainsi qu'un vaisseau pour la salle de toilette et la douche puisque cela permet un échange de chaleur entre la chaleur émise par le foyer et la plomberie.

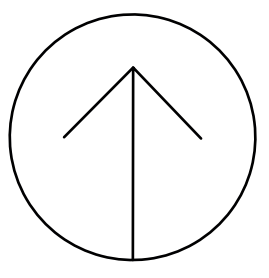
Le sauna est situé sur le rocher puisque la masse qui supporte le reste du bâtiment émerge du rocher, presque comme si c'était une continuation du rocher. Elle est présente dans l'ensemble du bâtiment comme élément structural et peut être interprété comme le superstack puisqu'elle sert aussi comme cheminée qui supporte une enveloppe légère de revêtement en bois vertical, représentant la réémergence de la forêt de Sudbury après qu'elle s'est faite détruite pas les émissions de le superstack. Essentiellement, ce bâtiment reconnaît et célèbre le projet de reverdissement et les efforts de conservation en gardant une empreinte réduite et par utilisant des matériaux non traités, car nous vivons tous en aval de quelqu'un d'autre et il est important de garder nos bassins versants propre et exempts de polluants.



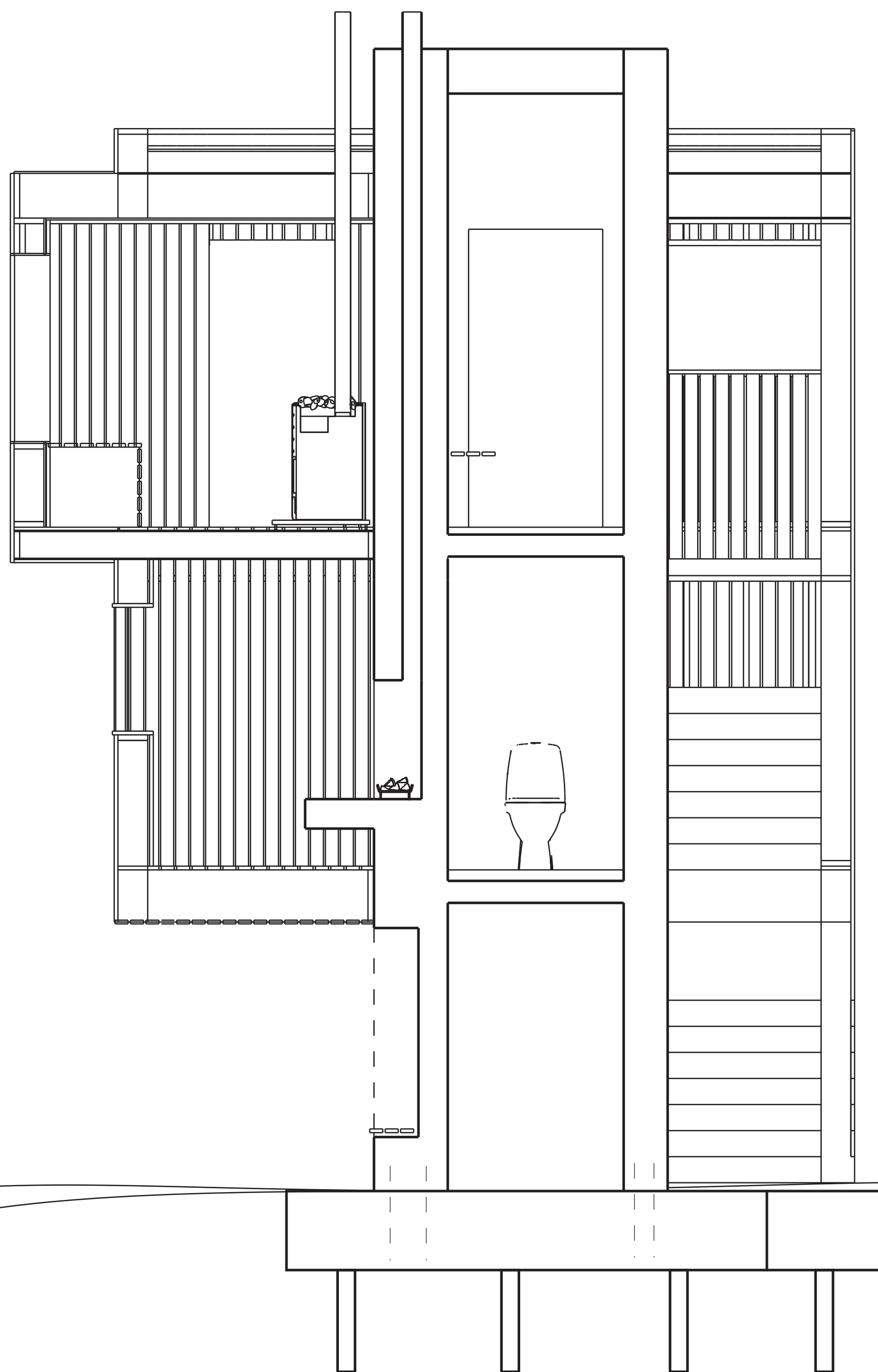
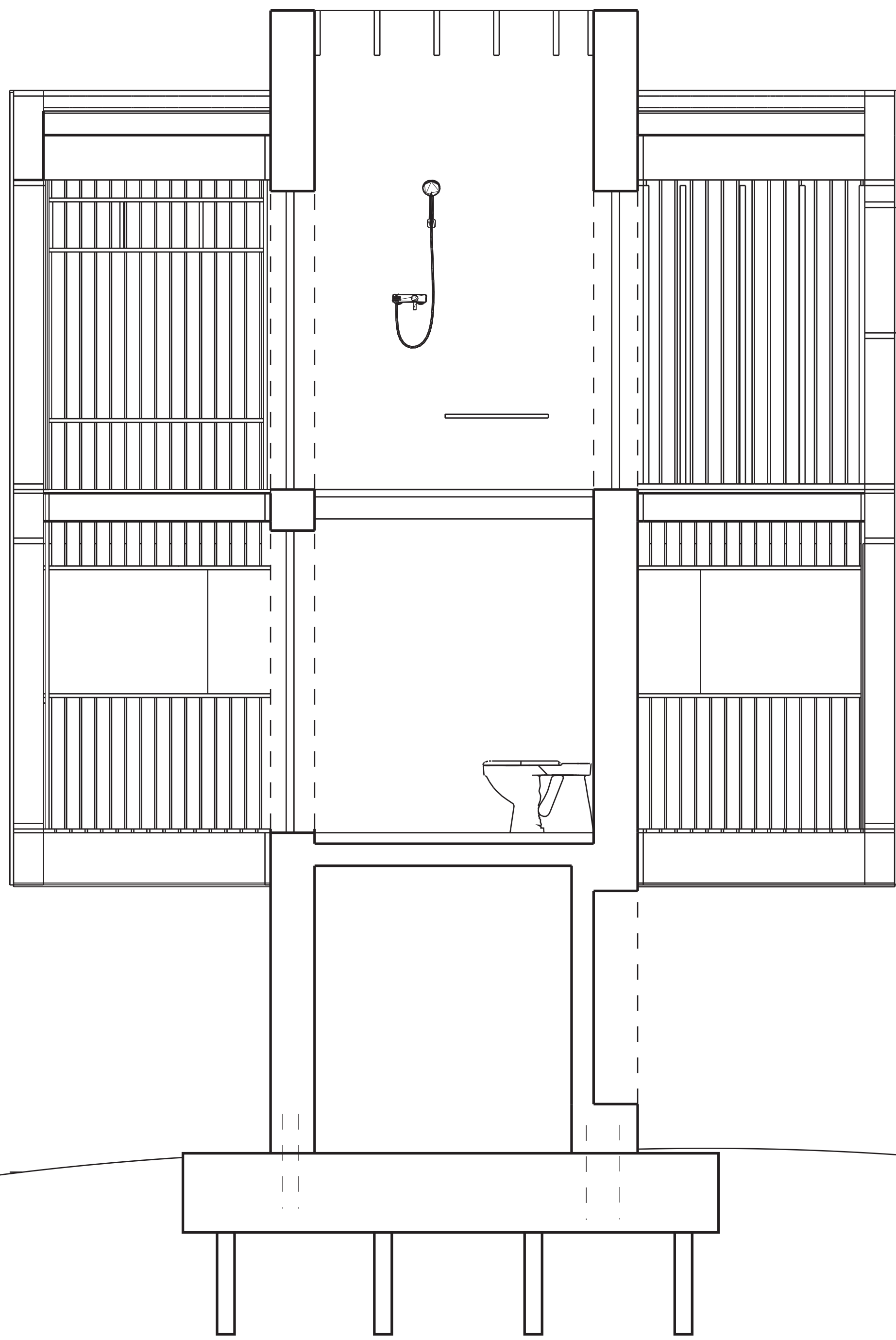


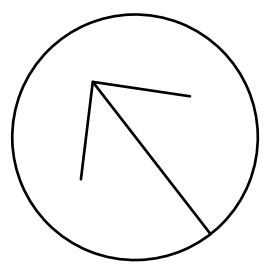
PLANS
ÉCHELLE 1:25





COUPES
TRANSVERSALES 1:25





PROJECTION
ISOMÉTRIQUE 1:25

