

---

PRAETEXERE

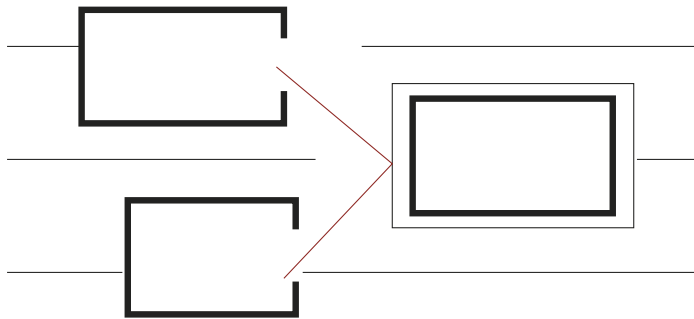
---

---

PATEFACERE

---

# THÈSE

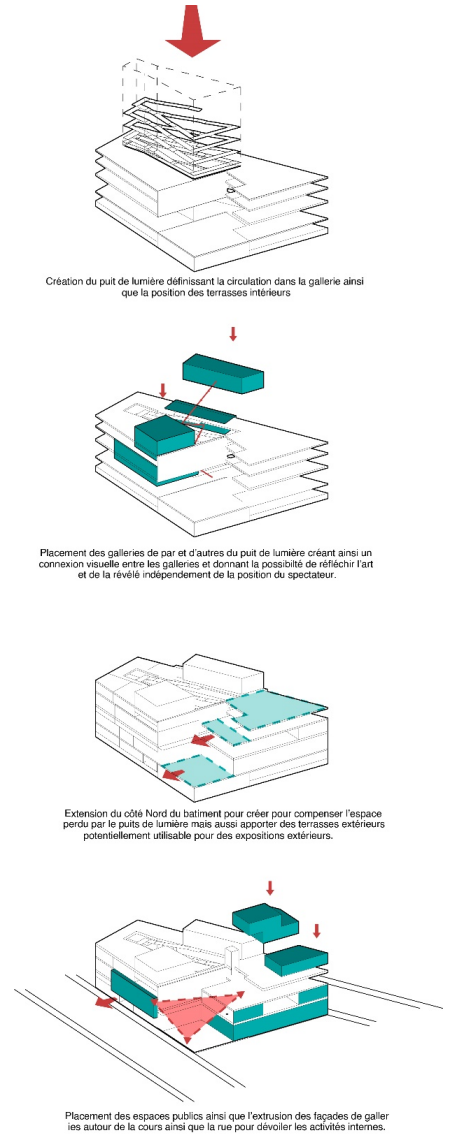


**PRAETEXERE** (tiré du latin praetexo): ~~M~~asquer, cacher ou couvrir avec.“

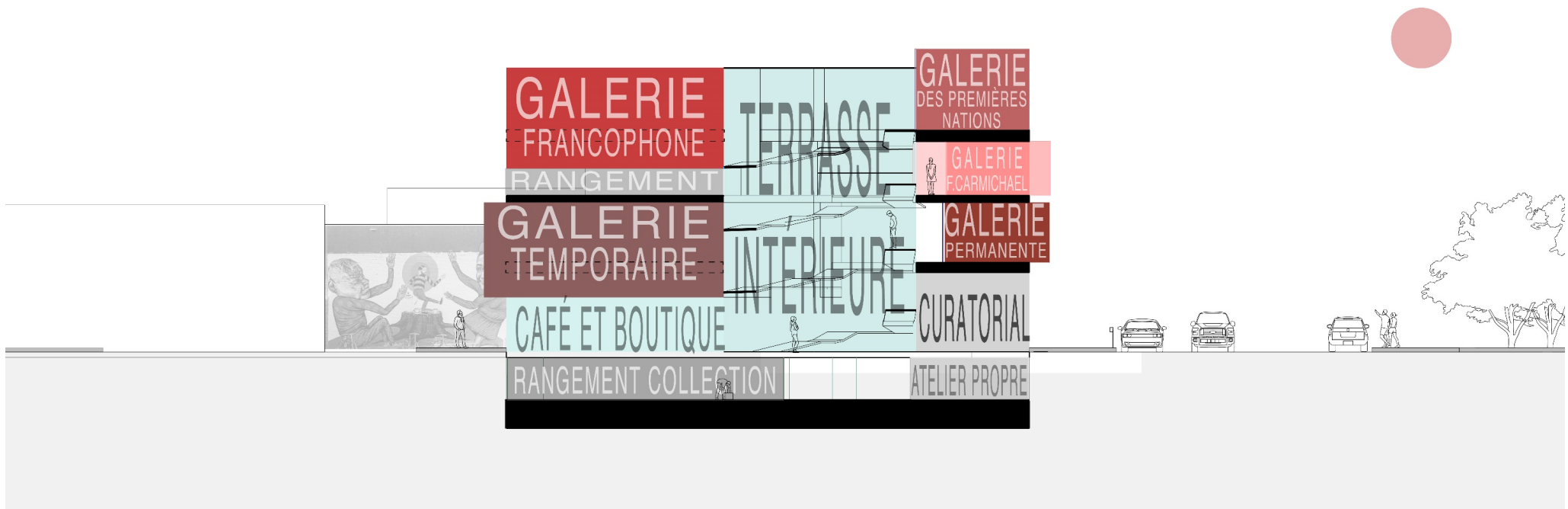
**PATEFACERE** (tiré du latin patefacio): ~~E~~xposer, révéler ou ouvrir ce qui n'était pas.“

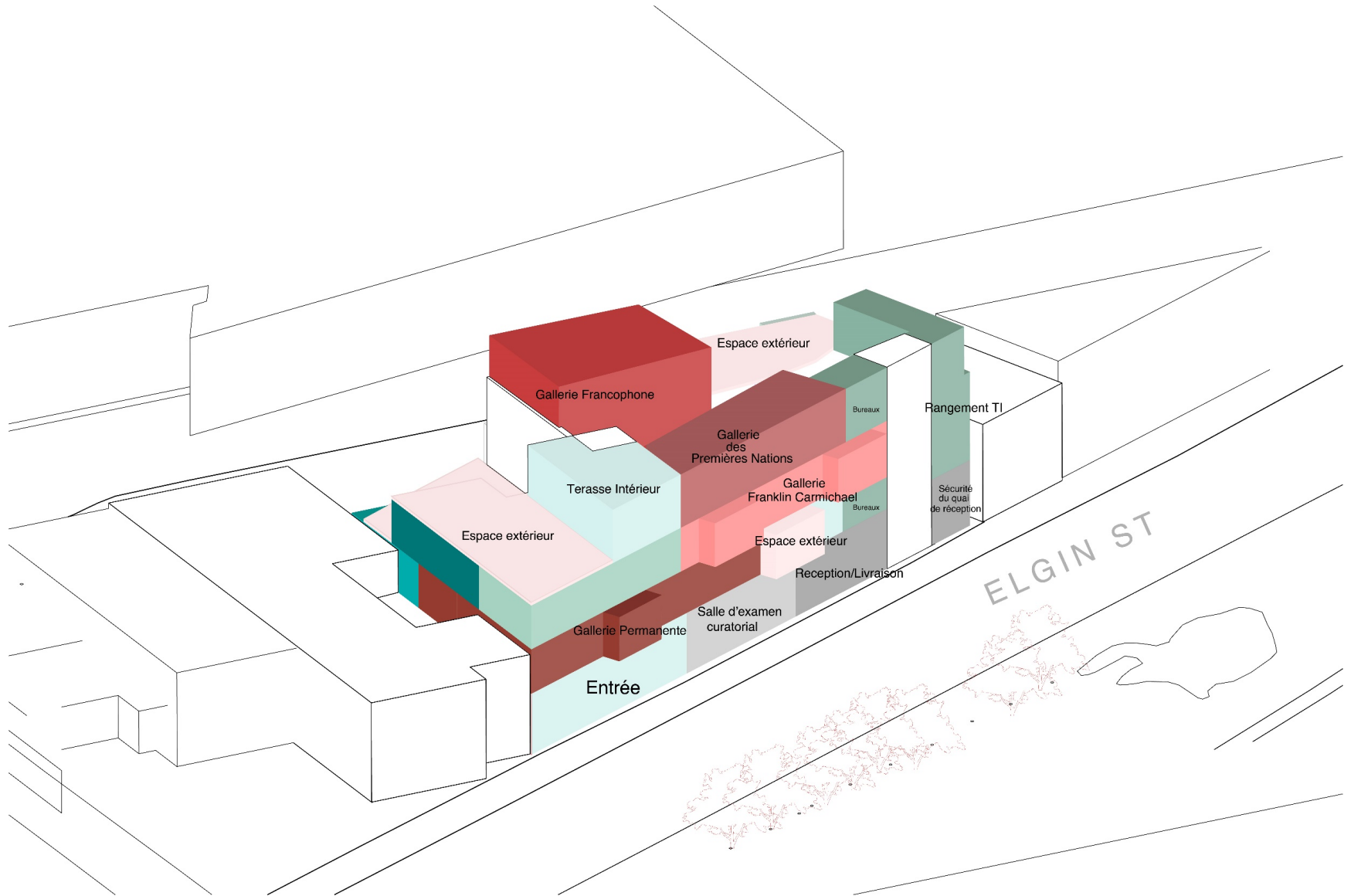
Ce projet tente répondre à la politique d'obscurantisme architecturale que la ville à connue en tentant de dissimuler ou masquer l'architecture dans le but de révéler les synergies contemporaine et historique en terme d'art et d'architecture.

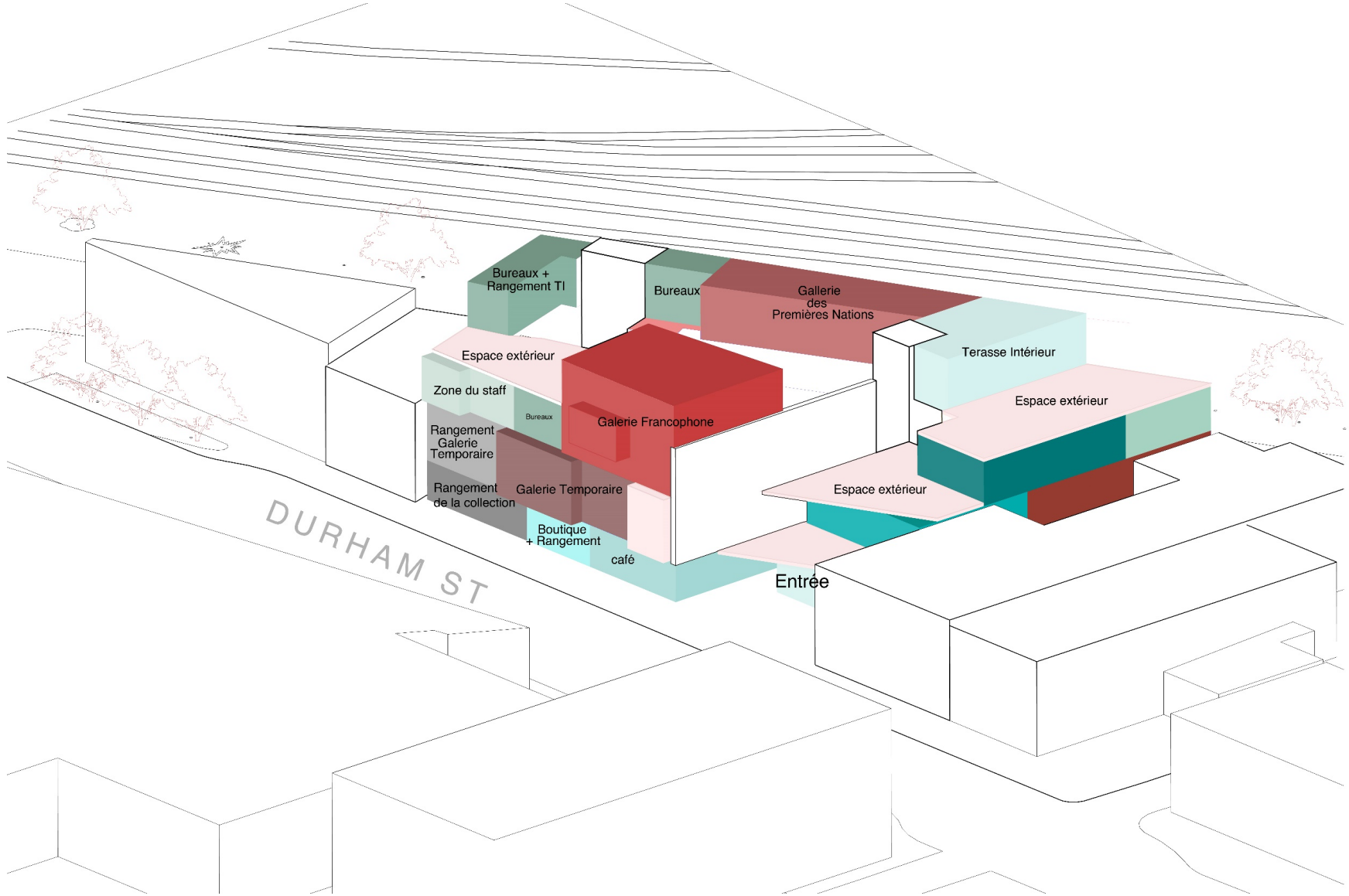
La stratégie principale pour le réaliser et la relation symbiotic qui existe entre les surfaces réfléchissantes et celle qui sont transparentes.











Bureaux + Rangement TI

Bureaux

Galerie des Premières Nations

Espace extérieur

Terasse Intérieur

Zone du staff

Bureaux

Galerie Francophone

Espace extérieur

Rangement Galerie Temporaire

Rangement de la collection

Galerie Temporaire

Boutique + Rangement

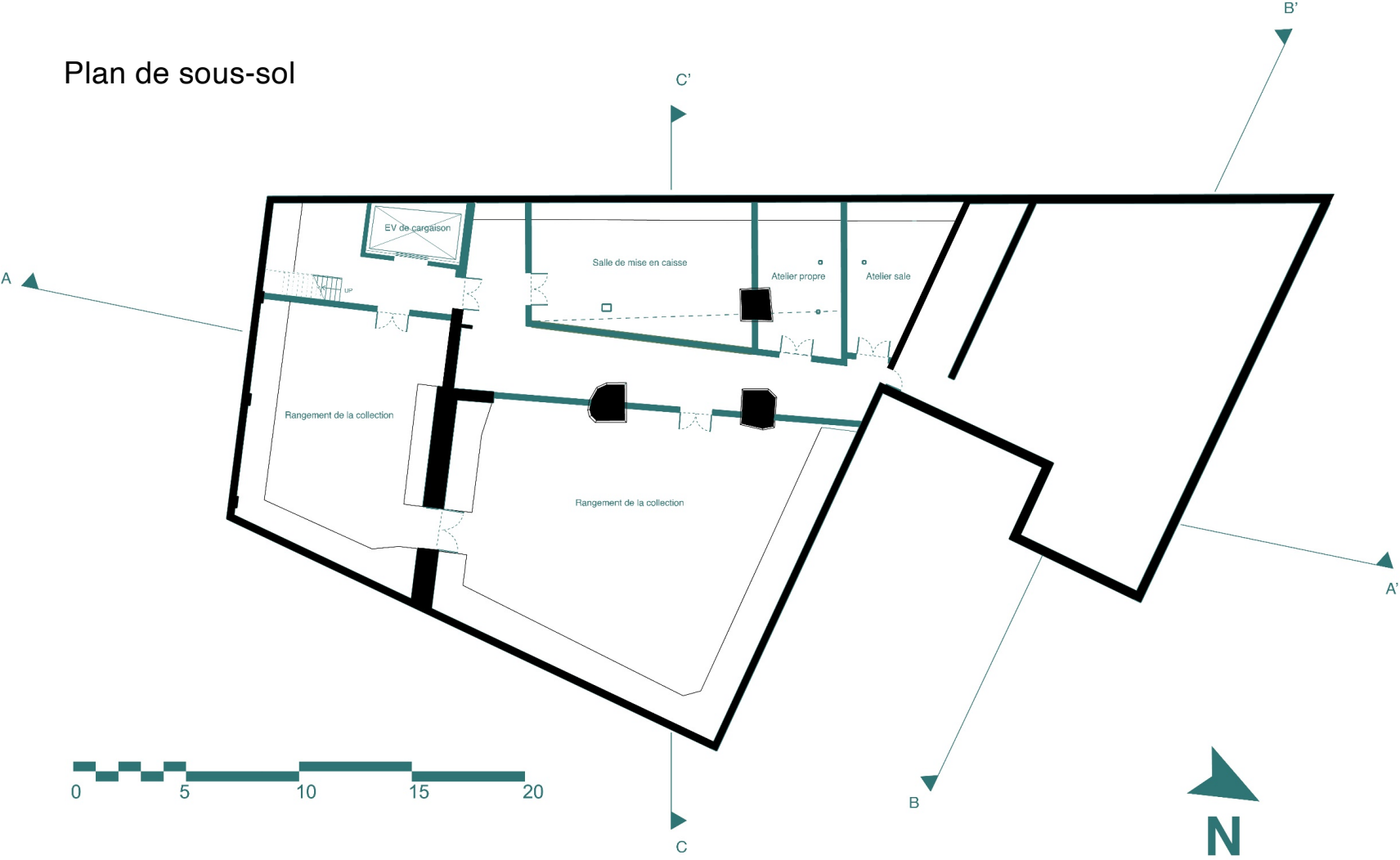
café

Espace extérieur

DURHAM ST

Entrée

# Plan de sous-sol

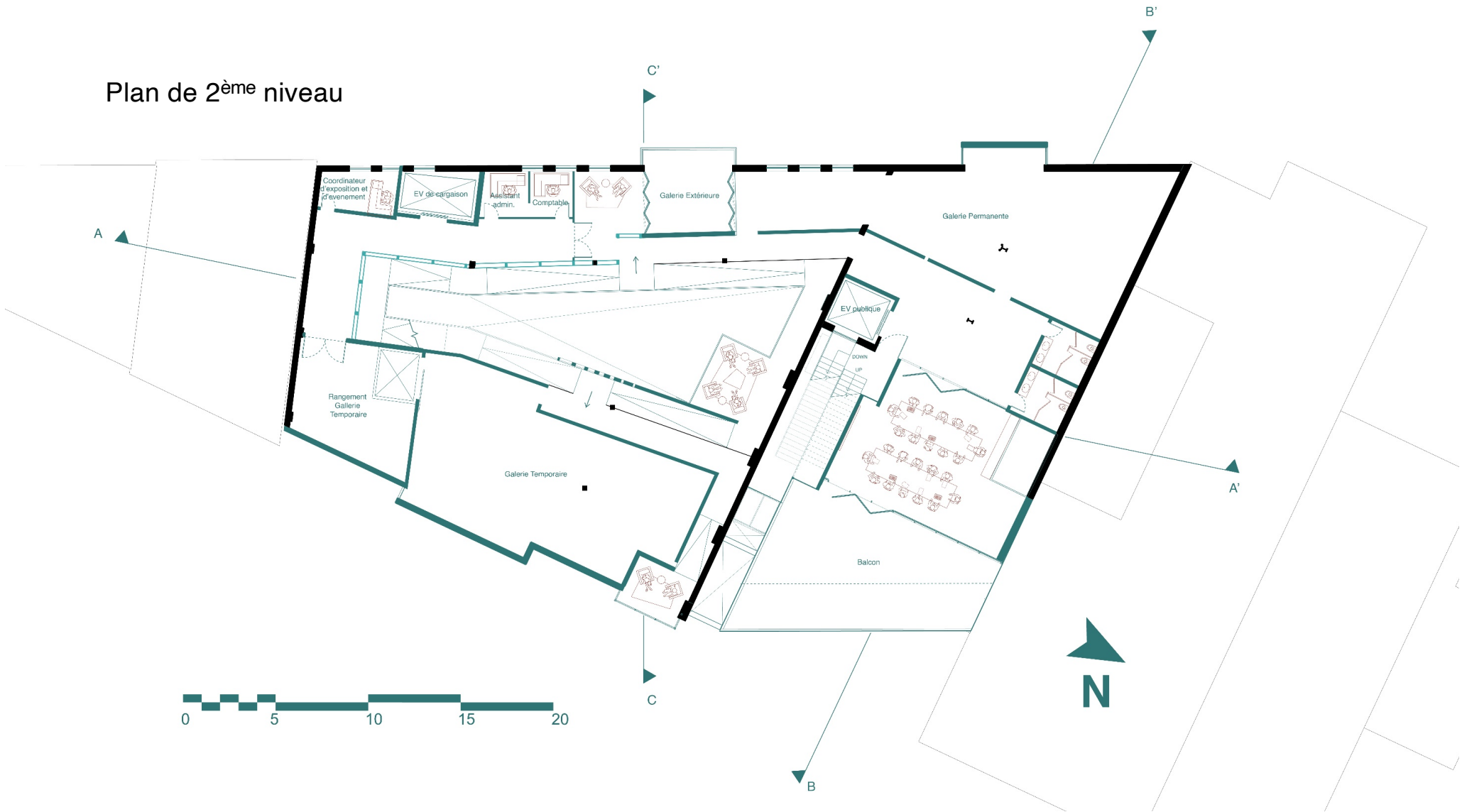




# Plan de Rez-de-Chaussée



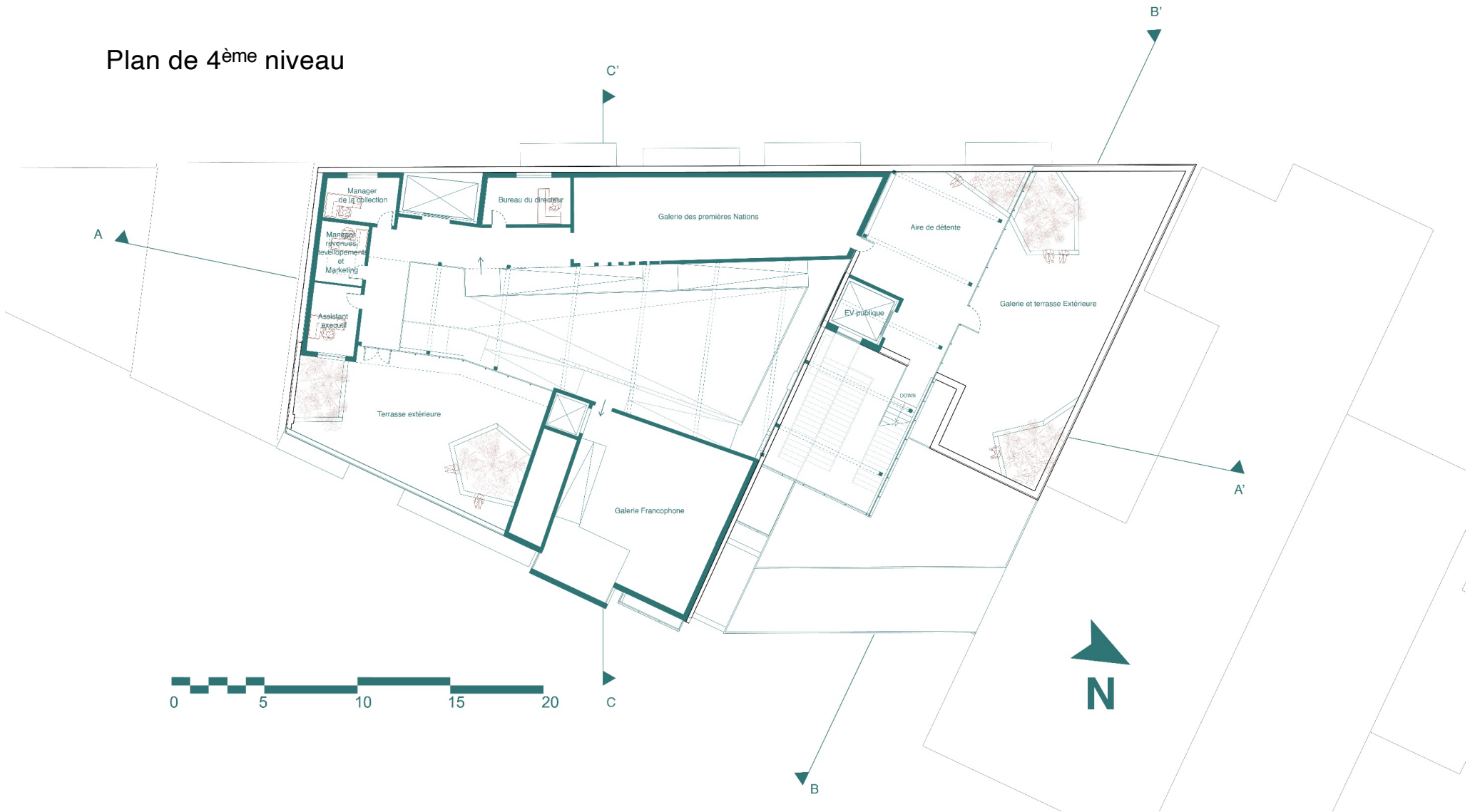
# Plan de 2<sup>ème</sup> niveau



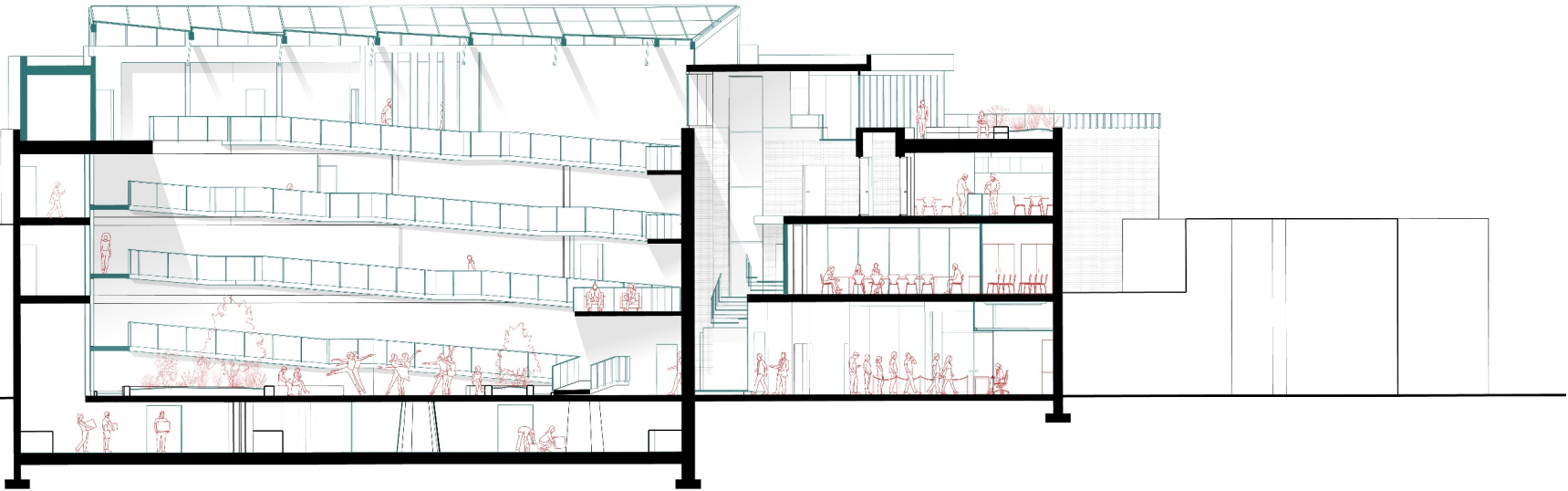
# Plan de 3<sup>ème</sup> niveau



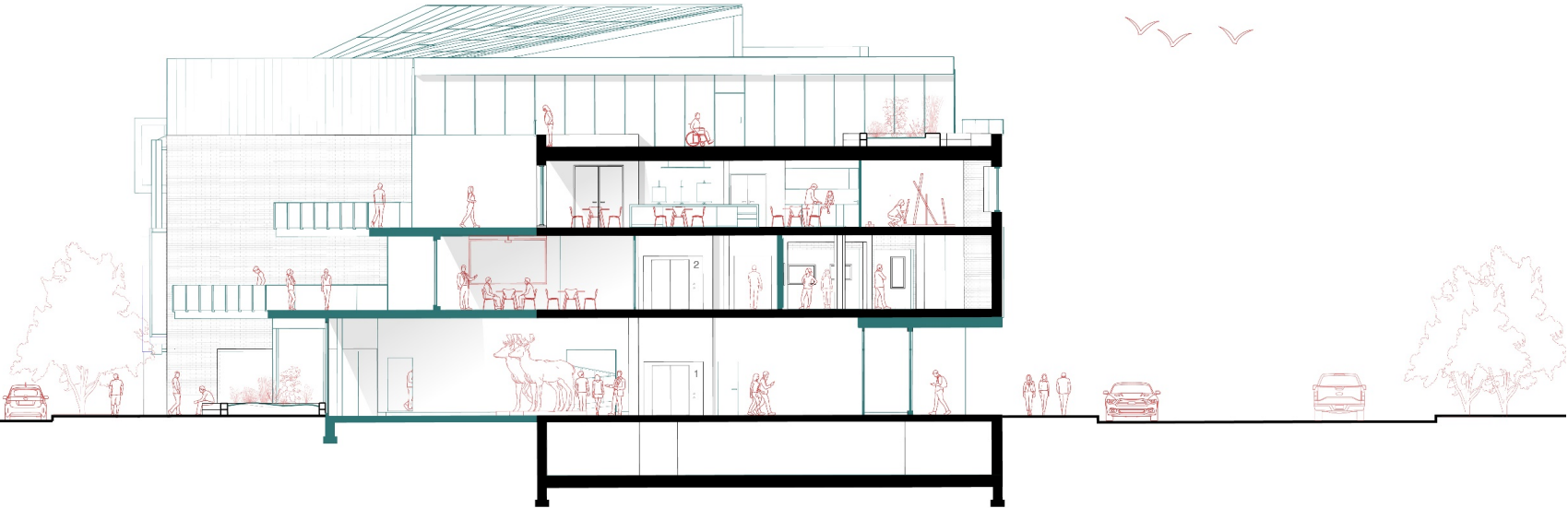
# Plan de 4<sup>ème</sup> niveau



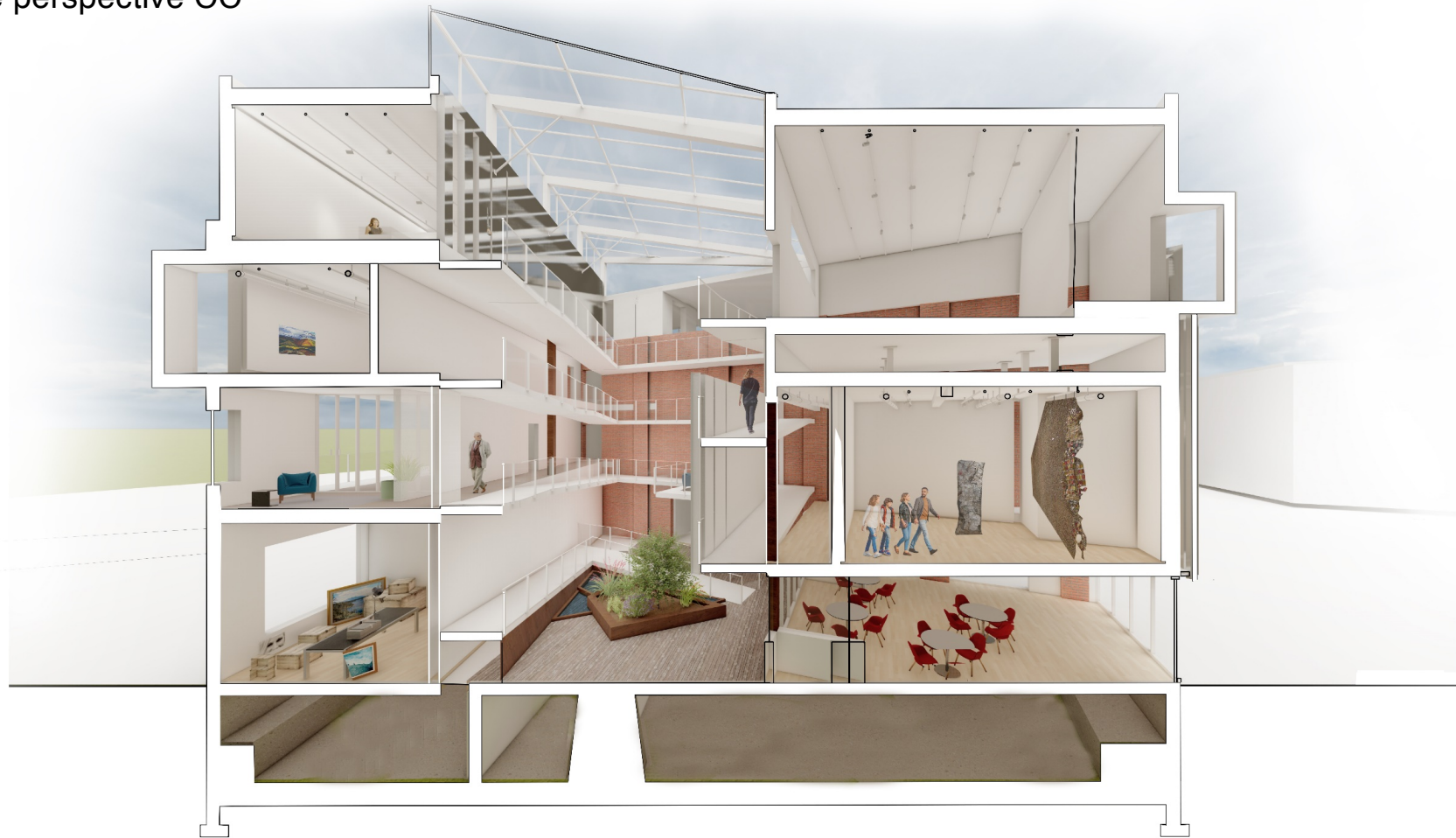
Coupe AA'



Coupe BB'



Coupe perspective CC'



# Élévation de la rue d'Elgin





Élévation de la rue de Durham

