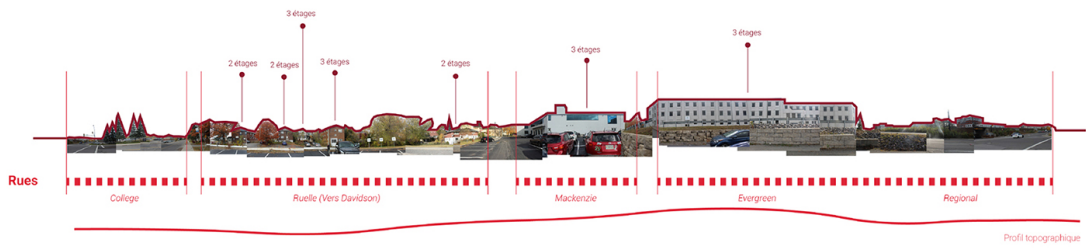
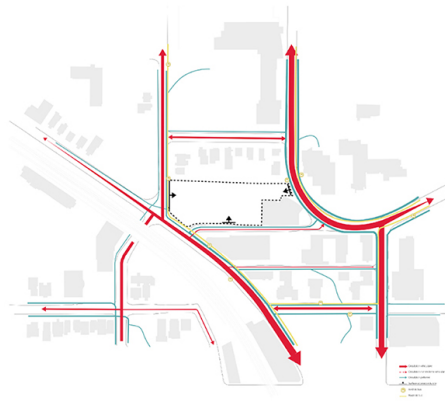
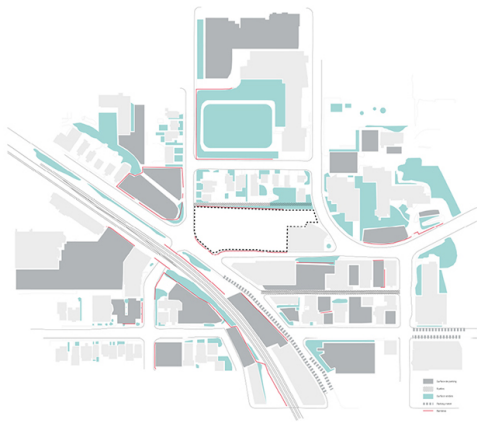


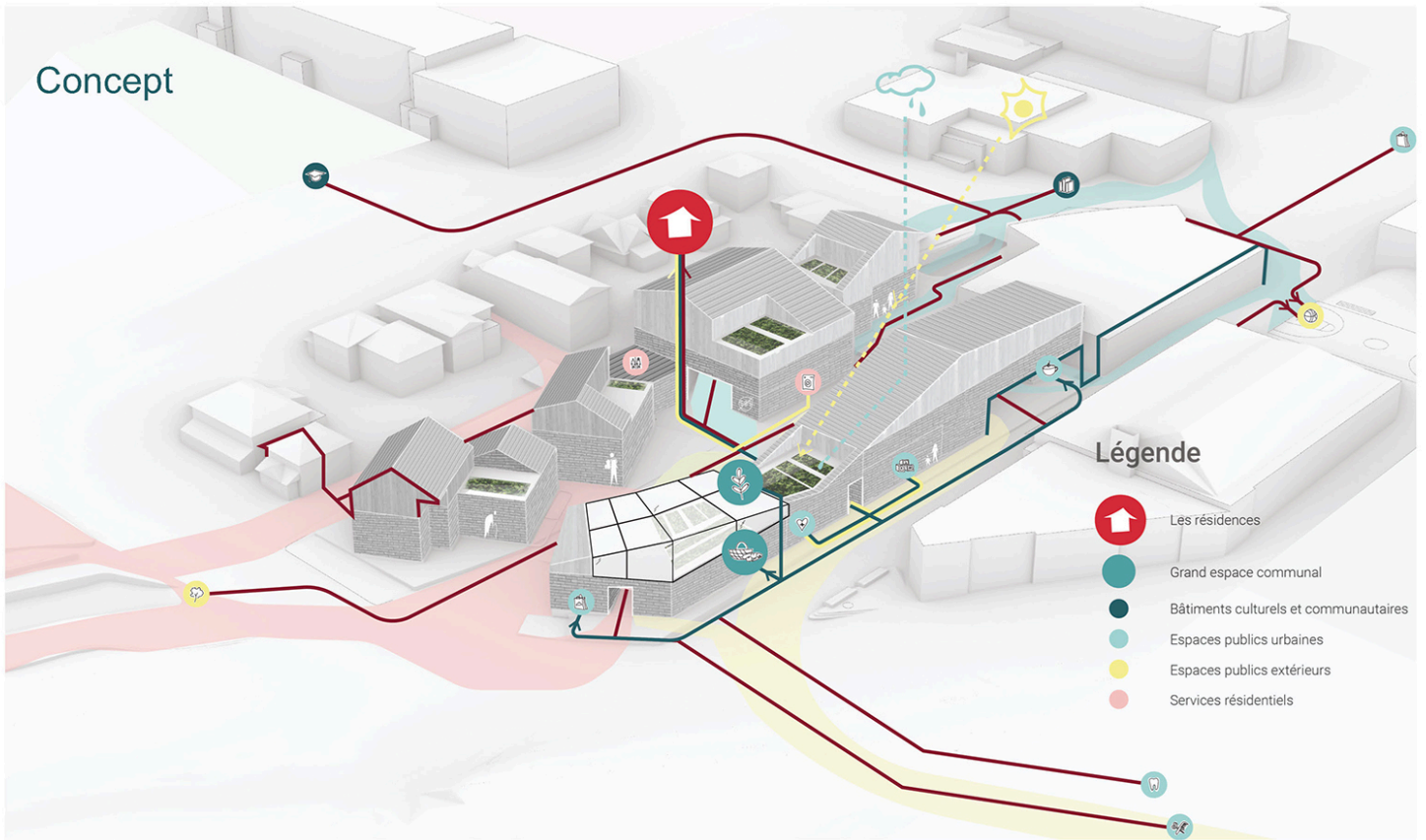


Le paysage, le contexte et les personnes

*Sarah Chin et Jonathan Kabumbe*



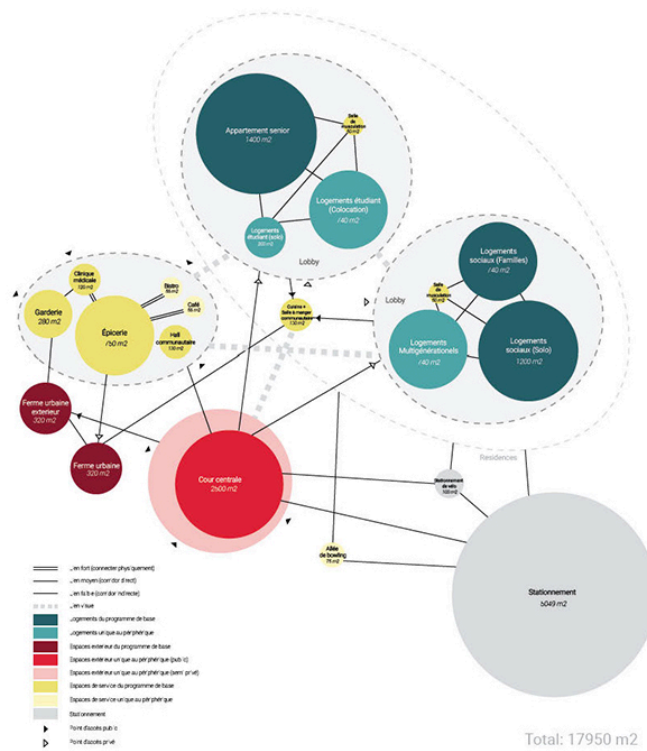
# Concept



## Légende

-  Les résidences
-  Grand espace communal
-  Bâtiments culturels et communautaires
-  Espaces publics urbaines
-  Espaces publics extérieurs
-  Services résidentiels

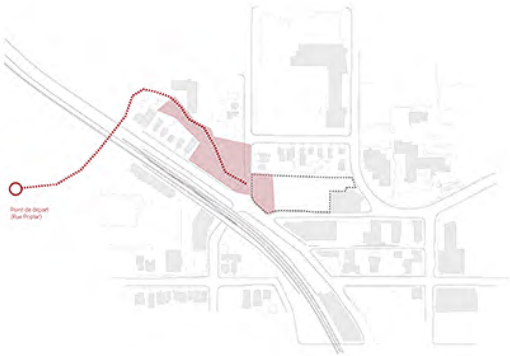
## Diagramme Programatique Périphérique (Greyfield)



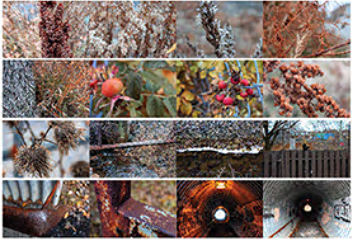


# Conjuguer le paysage

PARCOURS 1



Zone potentielle d'influence



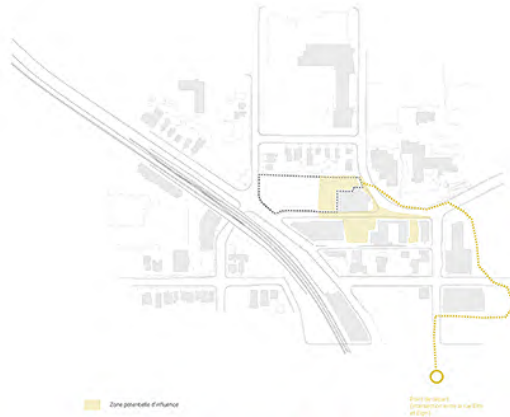
PARCOURS 2



Zone potentielle d'influence



PARCOURS 3

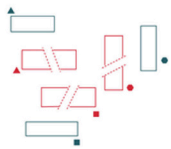


Zone potentielle d'influence



## Précédent - Aménagement urbain

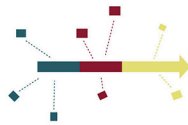
Kroyer Plads - COBE



### Ouverture / Mise en Scène

S'inspirer du contexte adjacent pour s'insérer consciencieusement et connecter la ville

The High Line - Ville de New York



### Connexion / Zero paysage

Créer une promenade et un parcours qui utilise le paysage existant des différentes zones et créer une expérience unique et homogène

Ecobox - Atelier d'Architecture autogérée



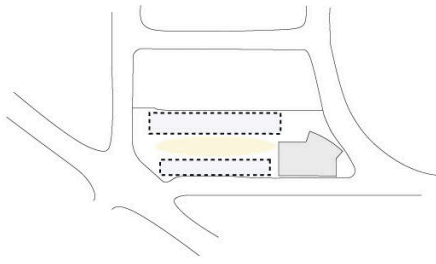
### Urbanisme Tactique

Prédisposé des espaces flexibles dans lequel les résidents et le public transforment leurs espaces collaborativement à travers des activités inclusive (urbanisme tactique)

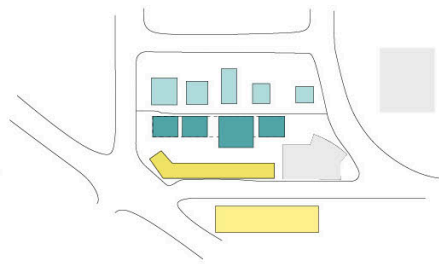


Citations

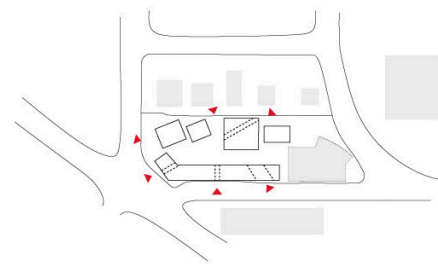
# Stratégie d'aménagement urbain



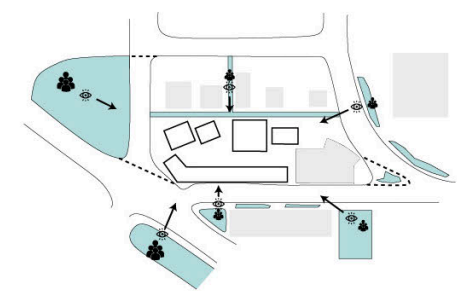
Densifier autour d'un espace commun



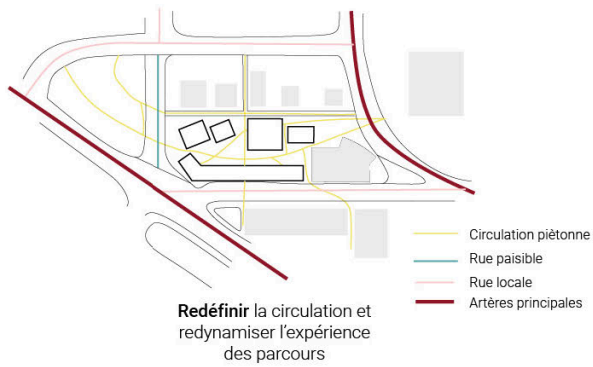
Se reappropriier le contexte et créer des échelles agréables



Ouvrir le rez de chaussée et multiplier les points d'accès

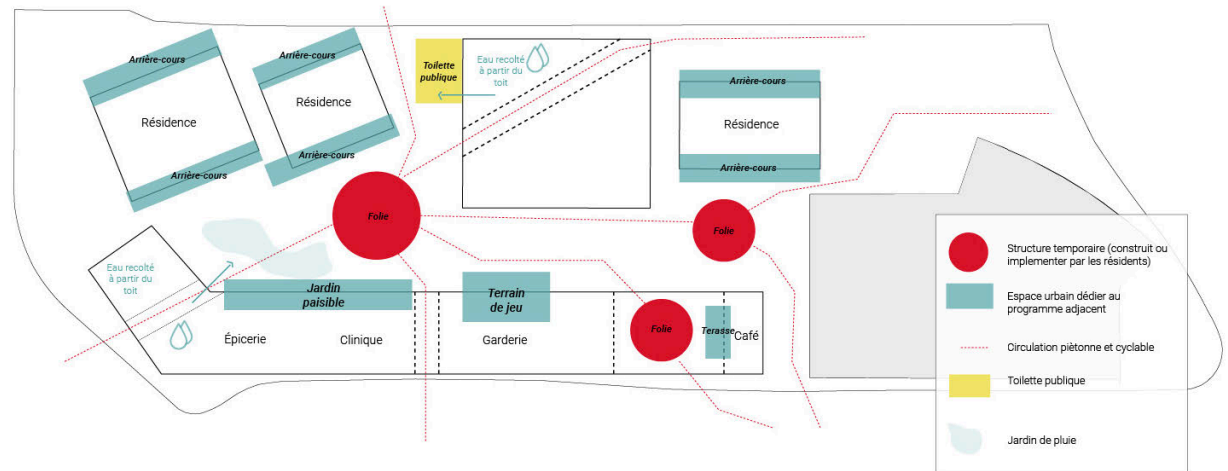


Construire sur l'existant et attirer les communautés



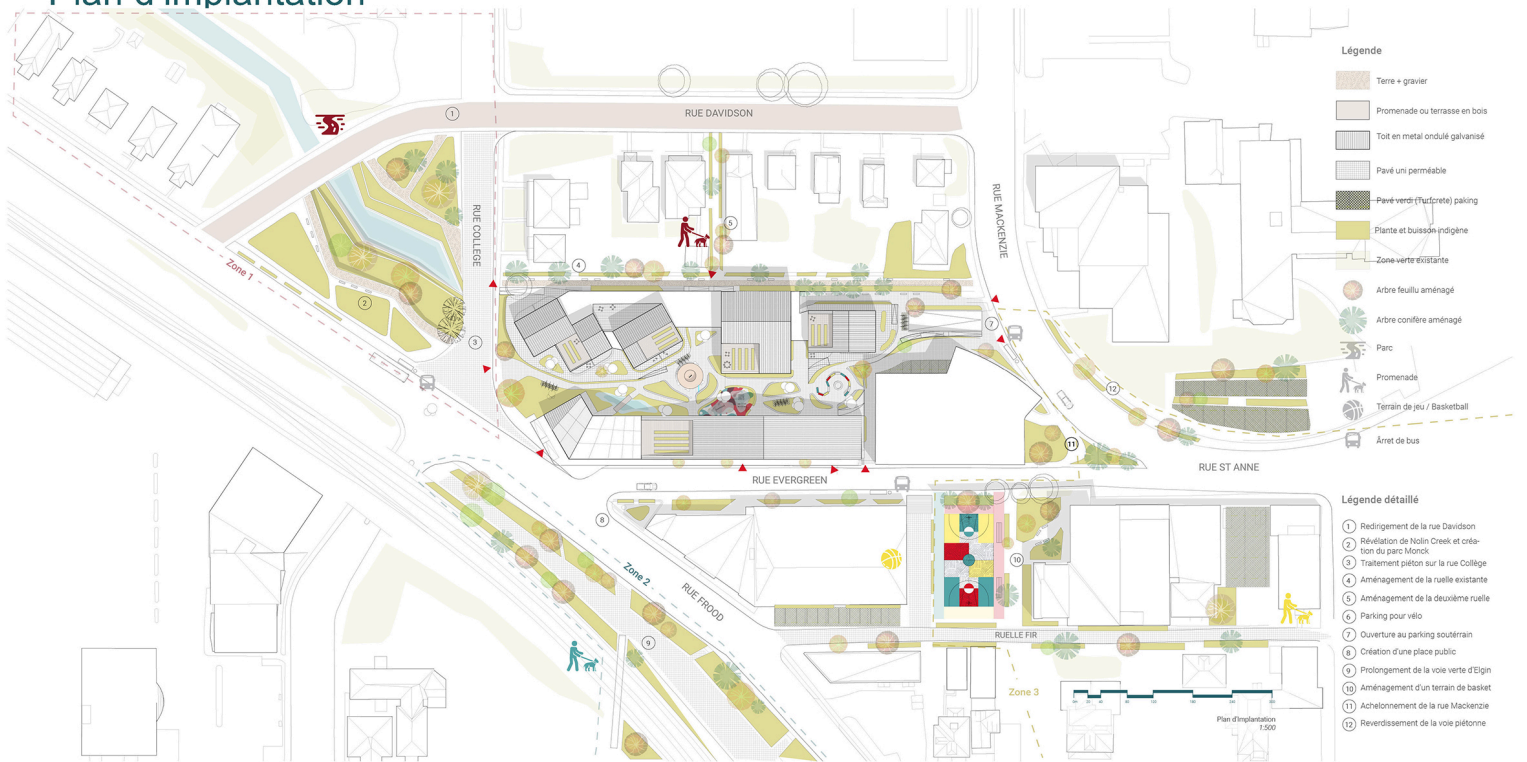
Redéfinir la circulation et redynamiser l'expérience des parcours

- Circulation piétonne
- Rue paisible
- Rue locale
- Artères principales



- Structure temporaire (construit ou implémenter par les résidents)
- Espace urbain dédié au programme adjacent
- - - Circulation piétonne et cyclable
- Toilette publique
- Jardin de pluie

# Plan d'implantation



- Légende**
- Terre + gravier
  - Promenade ou terrasse en bois
  - Toit en métal ondulé galvanisé
  - Pavé uni perméable
  - Pavé vert (Turf/Grèze) parking
  - Plante et buisson indigène
  - Zone verte existante
  - Arbre feuillu aménagé
  - Arbre conifère aménagé
  - Parc
  - Promenade
  - Terrain de jeu / Basketball
  - Arrêt de bus

- Légende détaillé**
- 1 Redirigement de la rue Davidson
  - 2 Révélation de Nolin Creek et création du parc Monk
  - 3 Traitement piéton sur la rue Collège
  - 4 Aménagement de la ruelle existante
  - 5 Aménagement de la deuxième ruelle
  - 6 Parking pour vélo
  - 7 Ouverture au parking souterrain
  - 8 Création d'une place public
  - 9 Prolongement de la voie verte d'Eglin
  - 10 Aménagement d'un terrain de basket
  - 11 Achèvement de la rue Mackenzie
  - 12 Reverdissement de la voie piétonne

Plan d'implantation 1:500







Conjuguer le contexte



*Se réappropriier l'image du contexte pour une insertion résiliente*

Conjuguer les typologies



*Réinterpréter les typologies urbaines et résidentielles pour une meilleure image*

Conjuguer l'anatomie



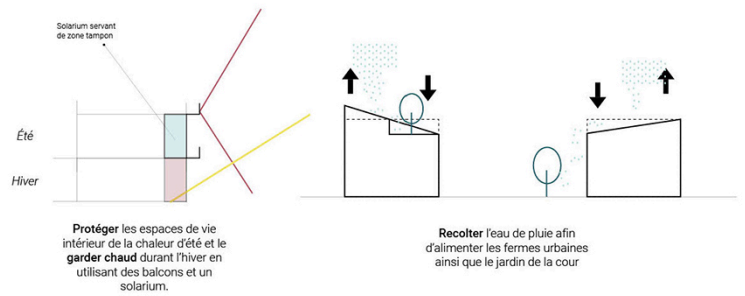
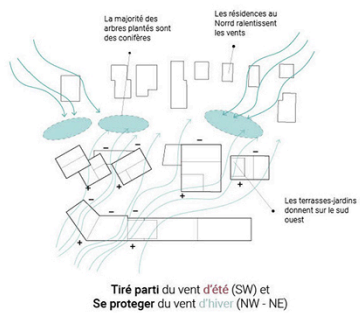
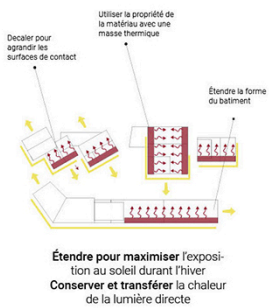
*Engager avec la matérialité du contexte pour célébrer les qualités atmosphériques*

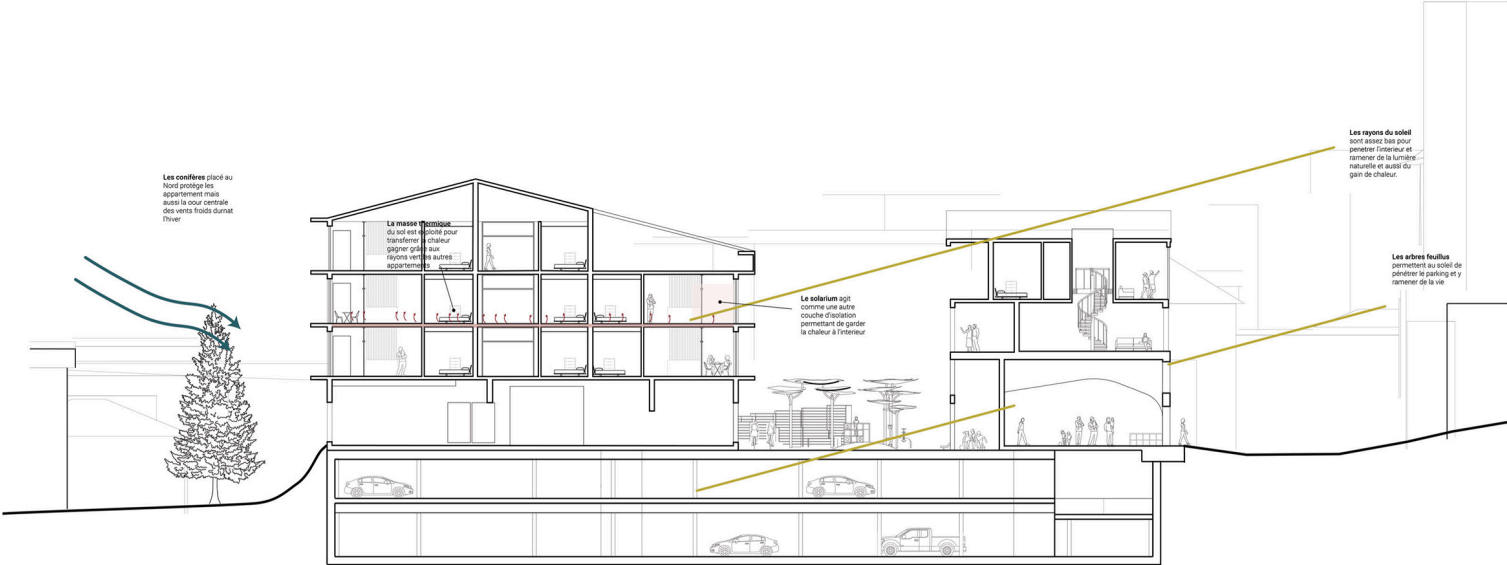


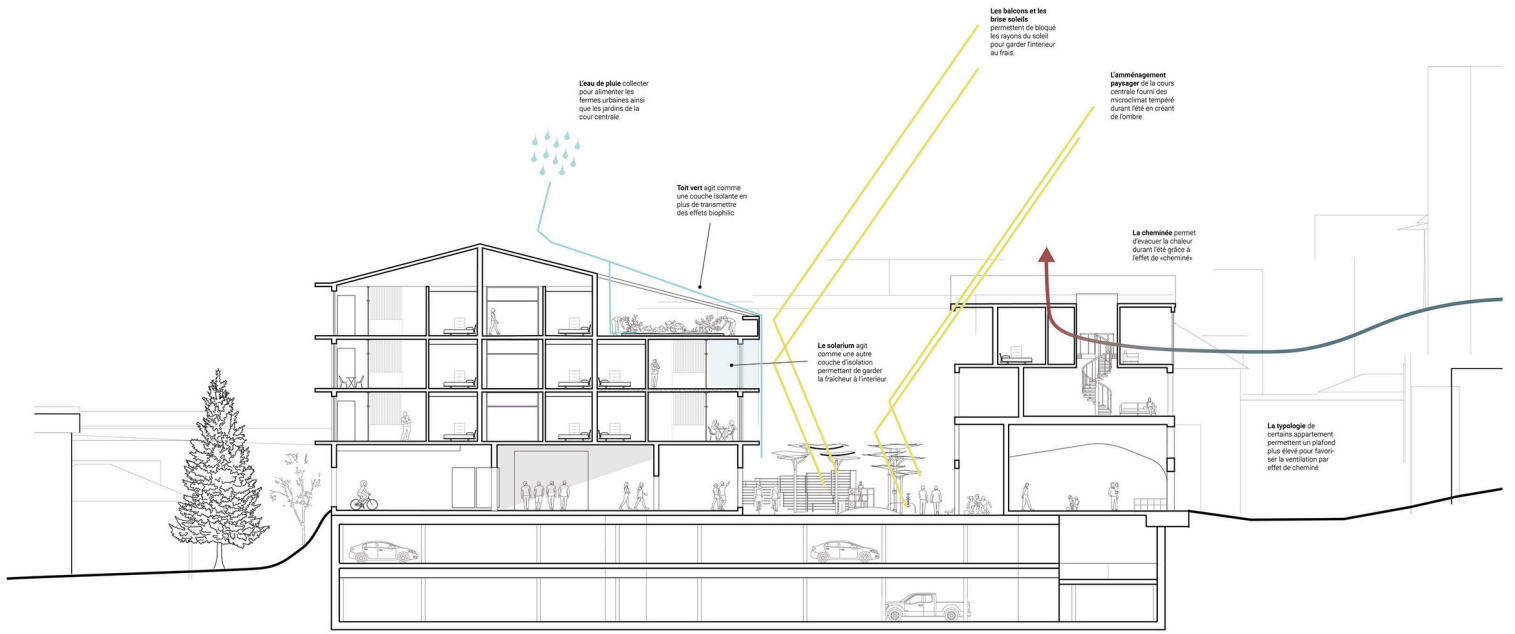
Perspective extérieur - *Seuil*



## Conjuguer – le climat

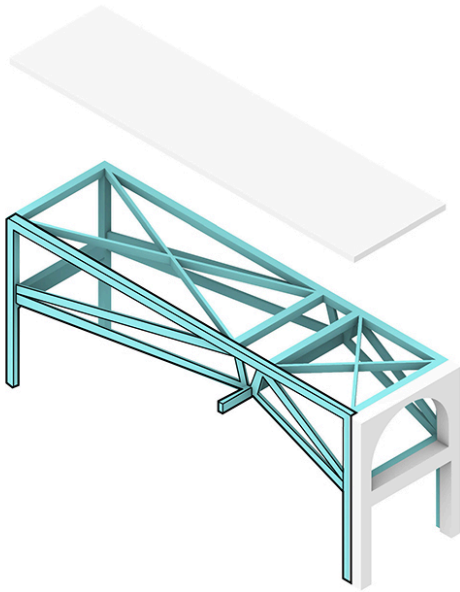




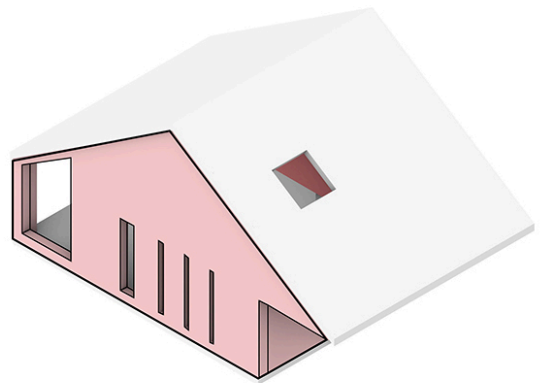


Coupe A-A passive (6/16)  
1:100

Conjuguer - les structures



FERME EN ACCORD PARALLÈLE



PANNEAUX EN BOIS LAMELLÉ-COLLÉ

Yin Yang House - Penda



**Flexibilité / Diversifier**

Crée une structure qui supporte les résidences mais aussi s'adapte et rapporte de la valeur aux programmes attribués.

Kajstaden Tall Timber - C.F.Moller Architects



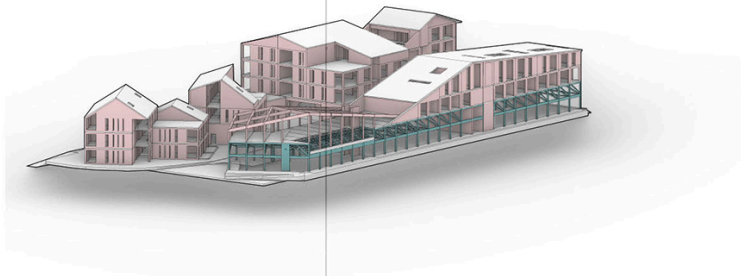
**Efficacité / Affordabilité**

Batir avec des murs en bois lamellé collé pour faciliter la fabrication et l'assemblage des résidences.

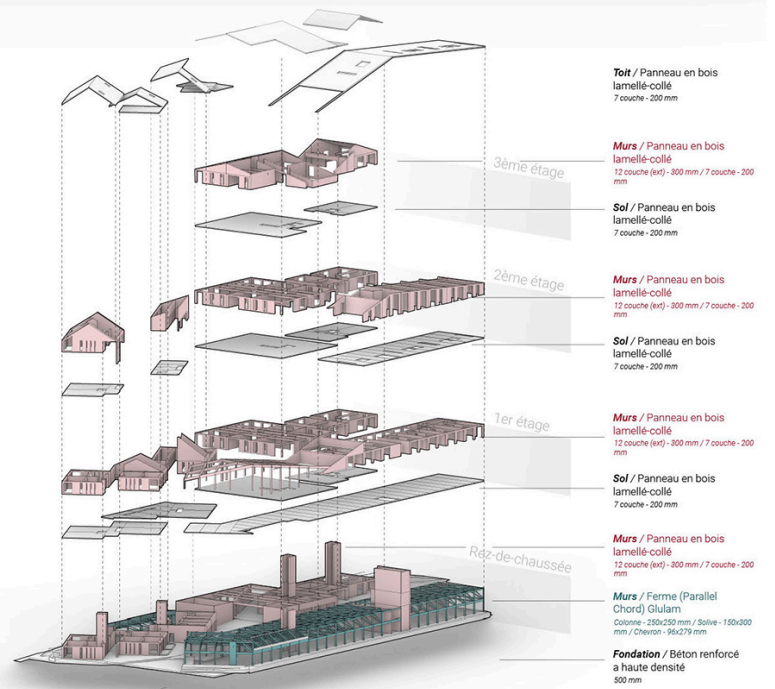
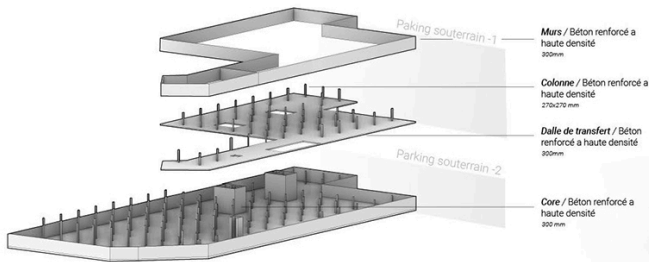
Citations

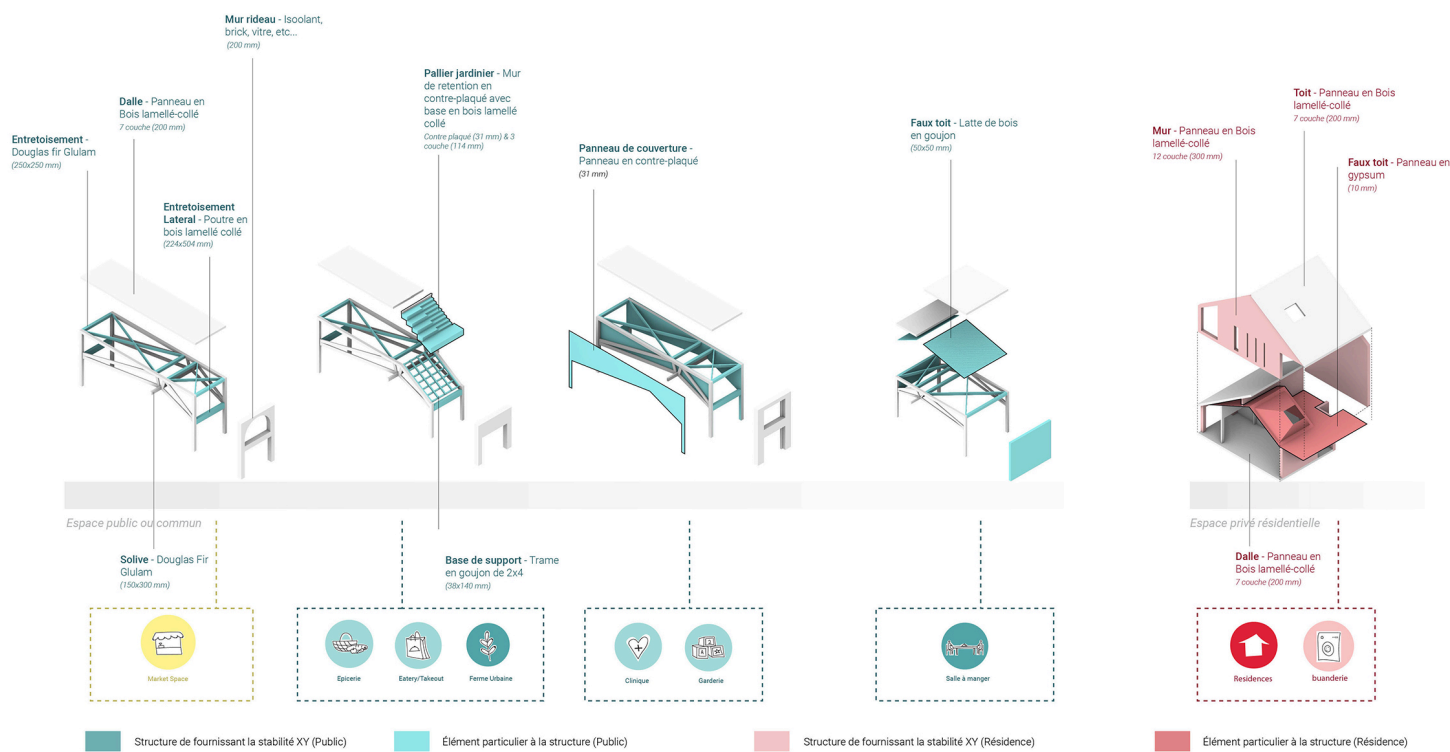


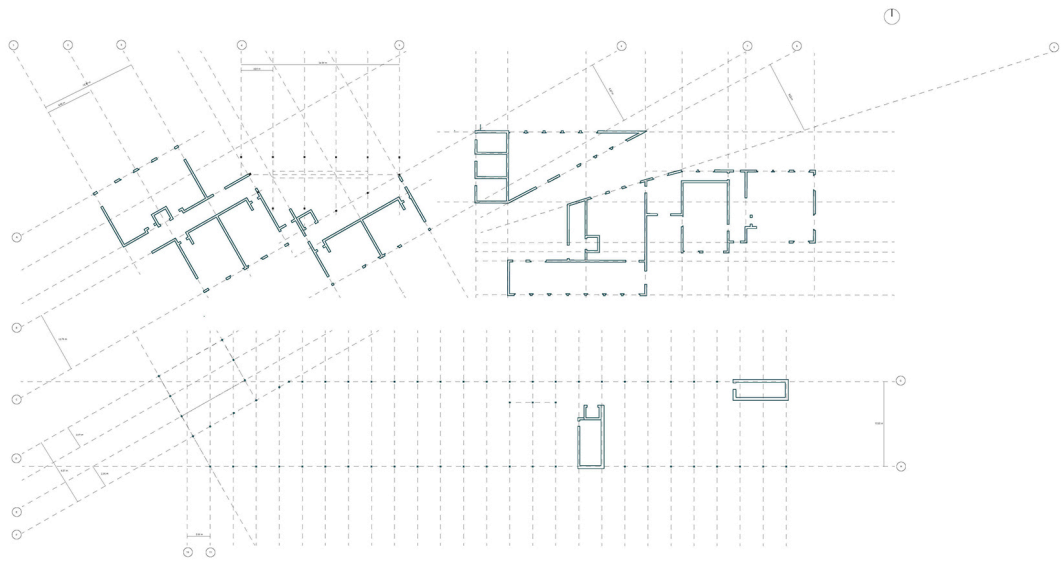
# Axonométrique structurale



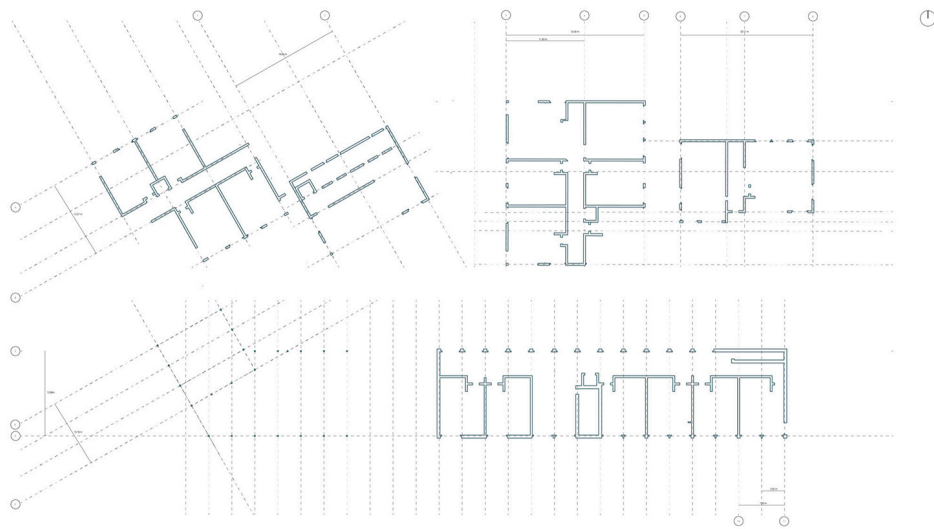
Structure en dalle de transfert



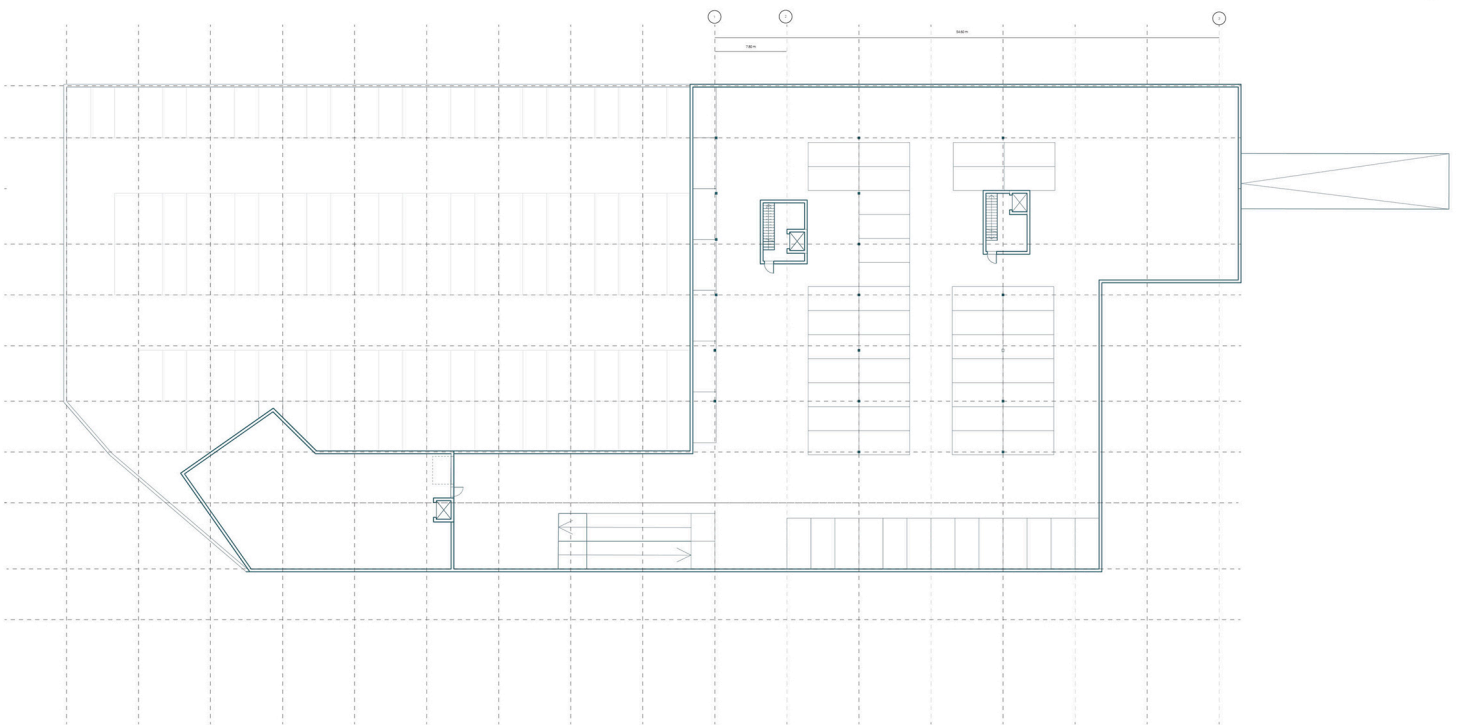




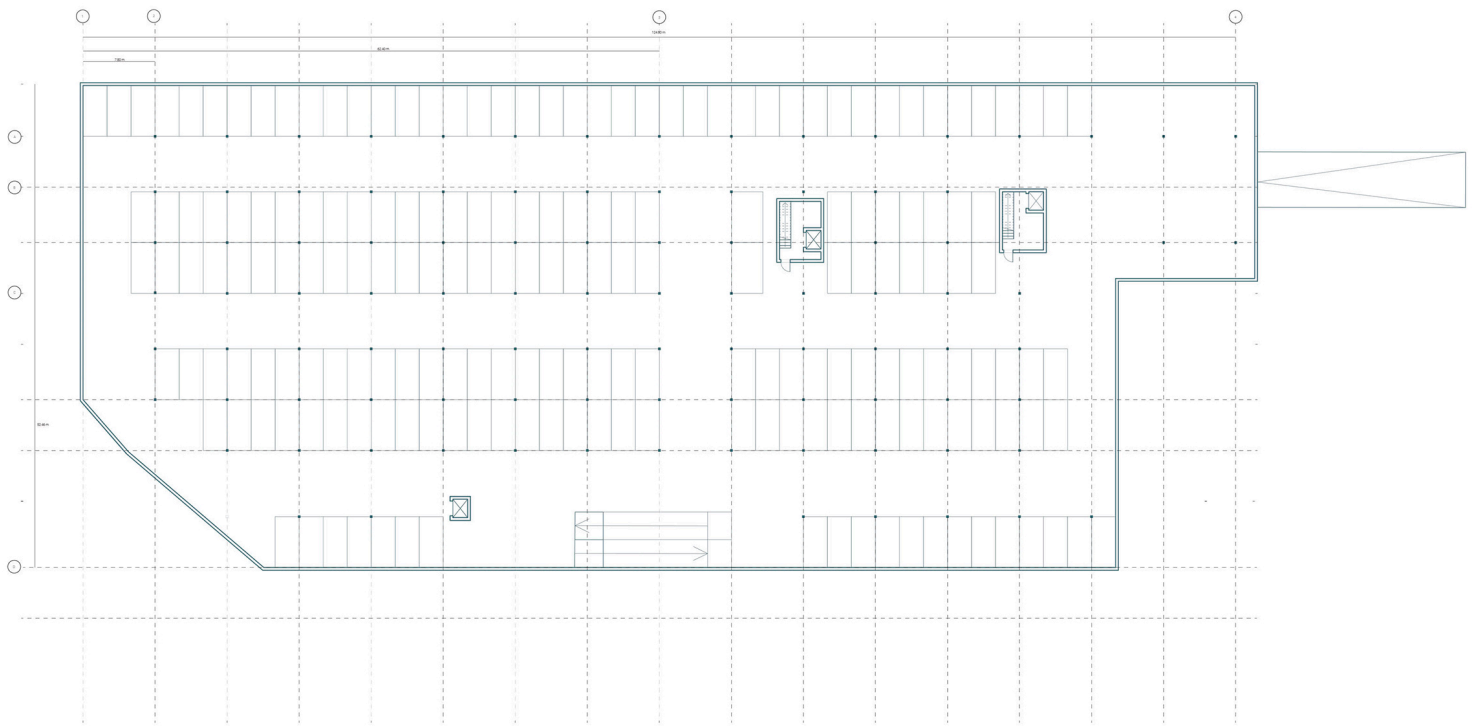
Plan du rez-de-chaussée structure  
12/09



Plan structurel du deuxième étage  
1:250

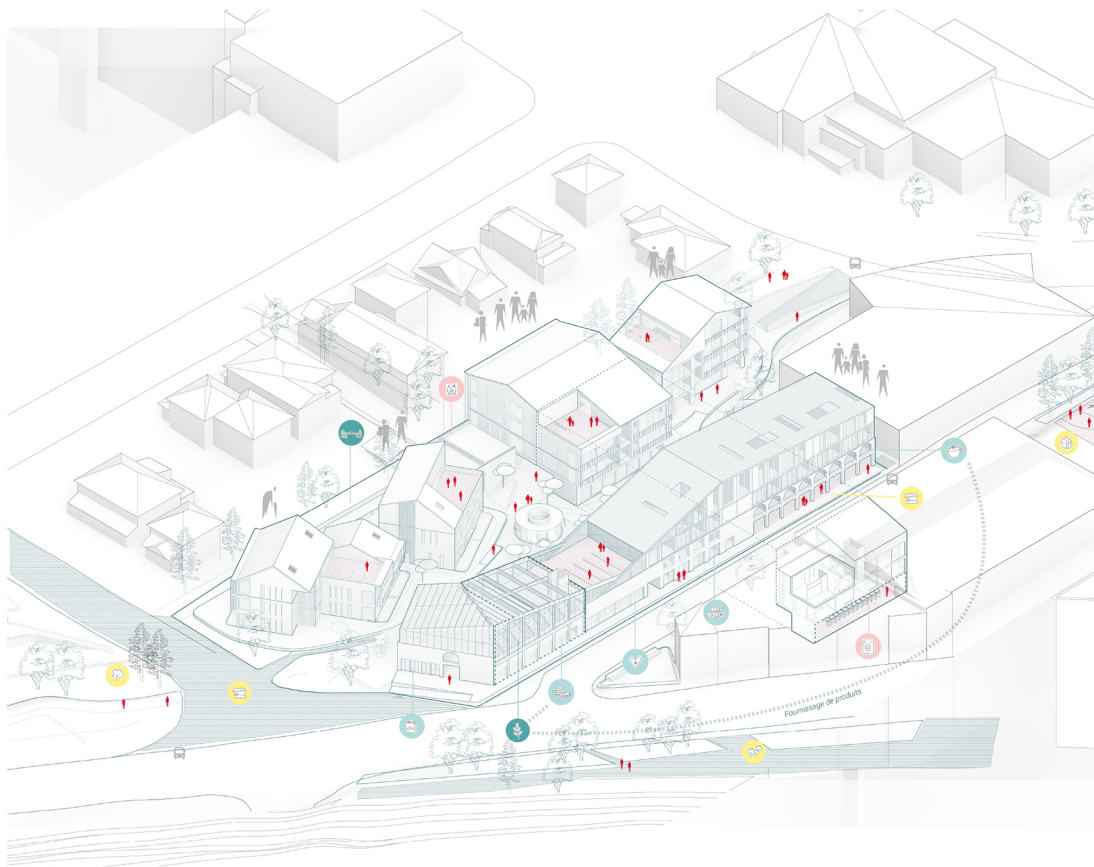


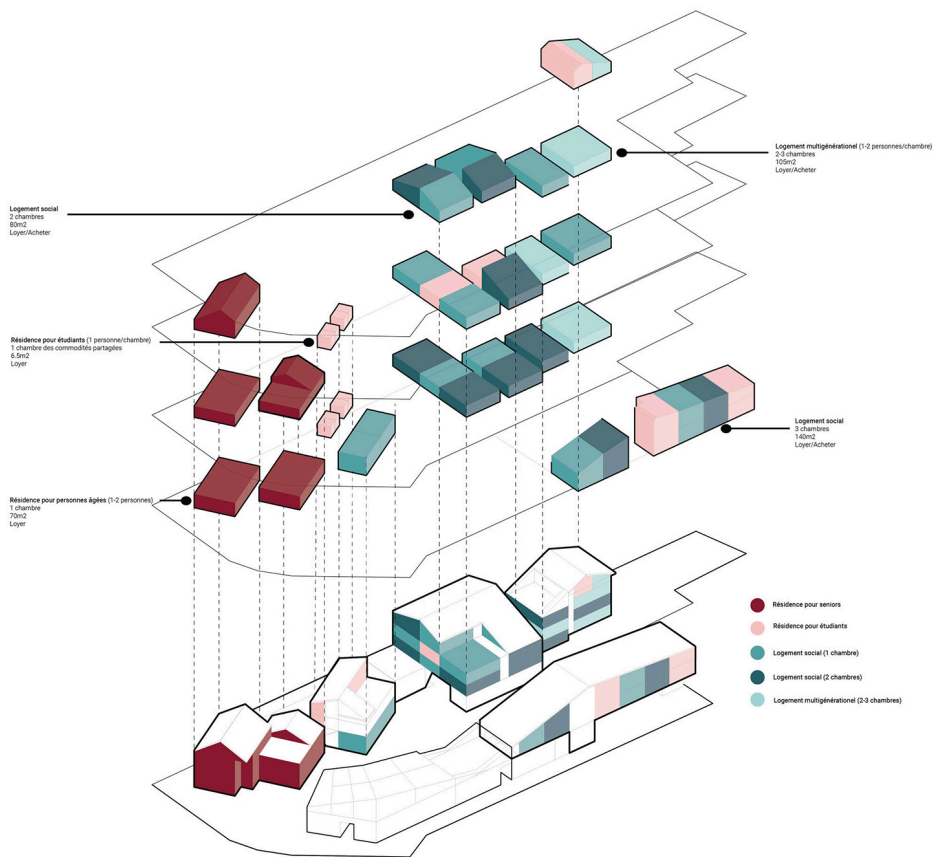
Plan structurel du stationnement (étage 1)  
1:250

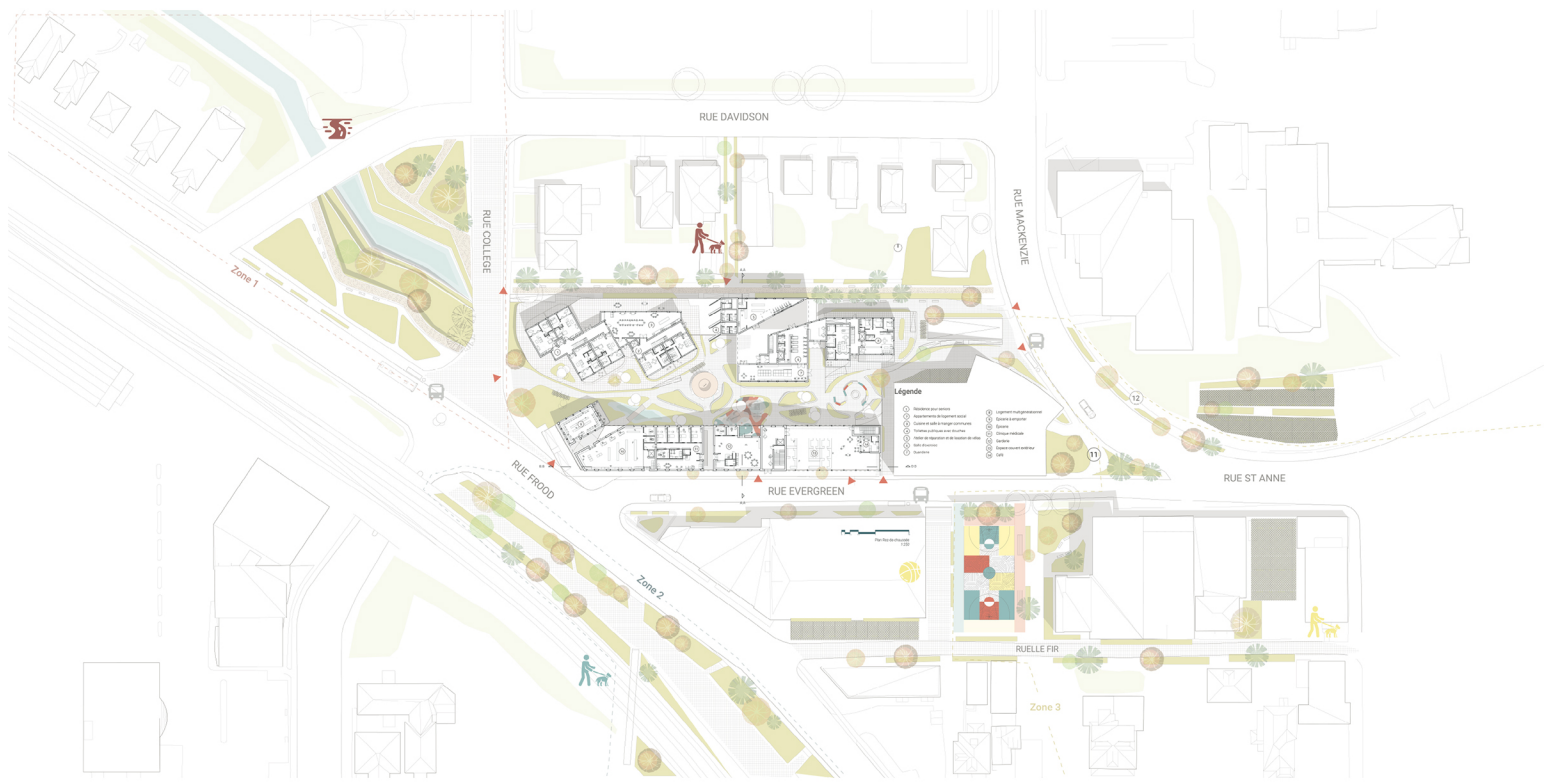


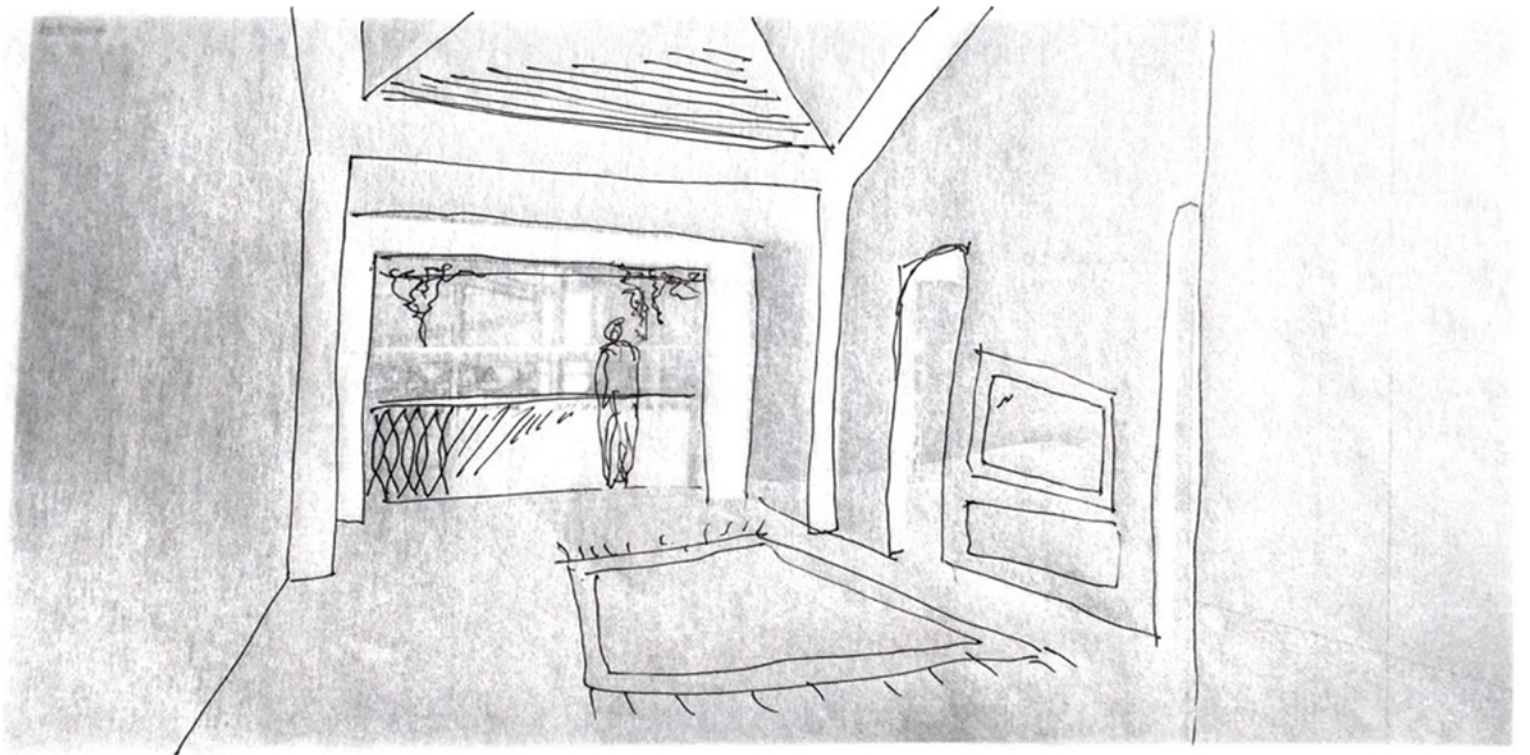
Plan structurel du stationnement (étage 2)  
1:250

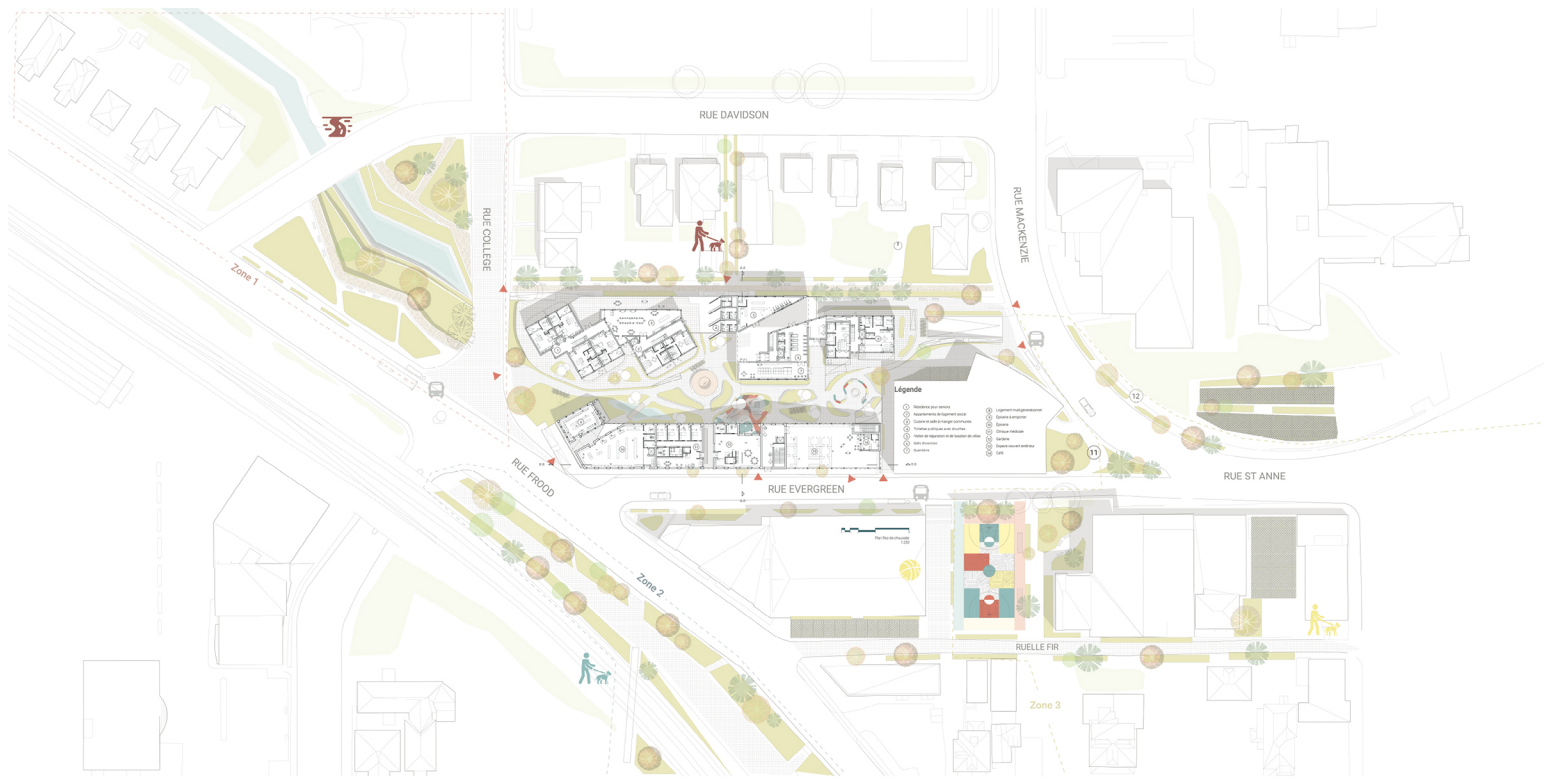












RUE DAVIDSON

RUE COLLÈGE

RUE MACKENZIE

RUE ST ANNE

RUE FROOD

RUE EVERGREEN

RUELLE FIR

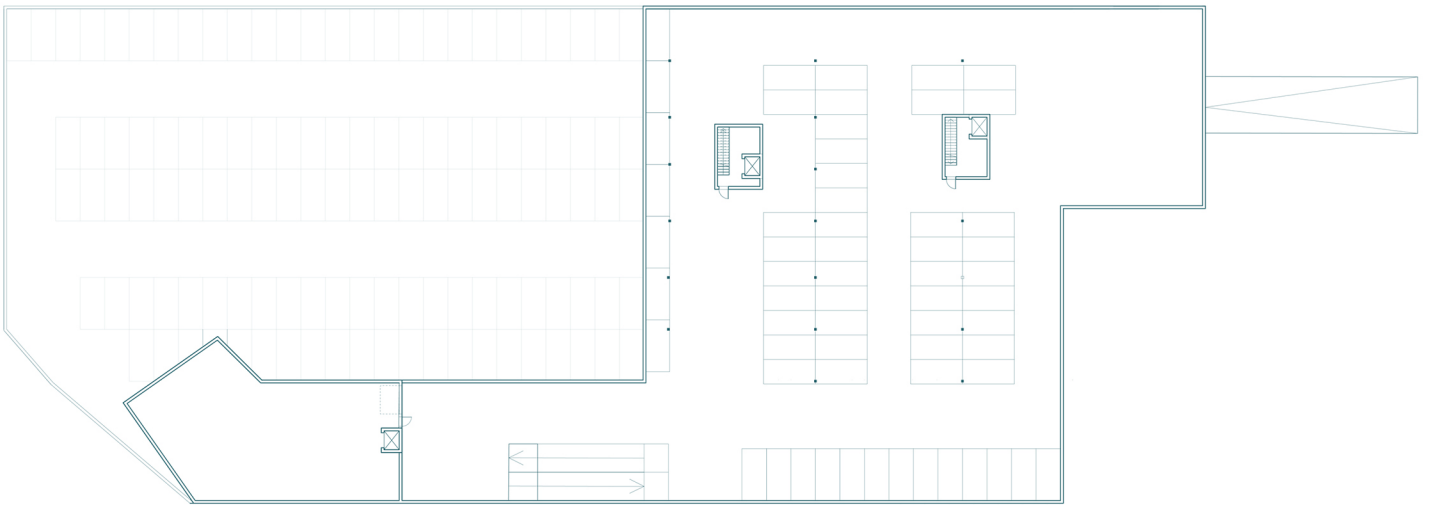
Zone 1

Zone 2

Zone 3

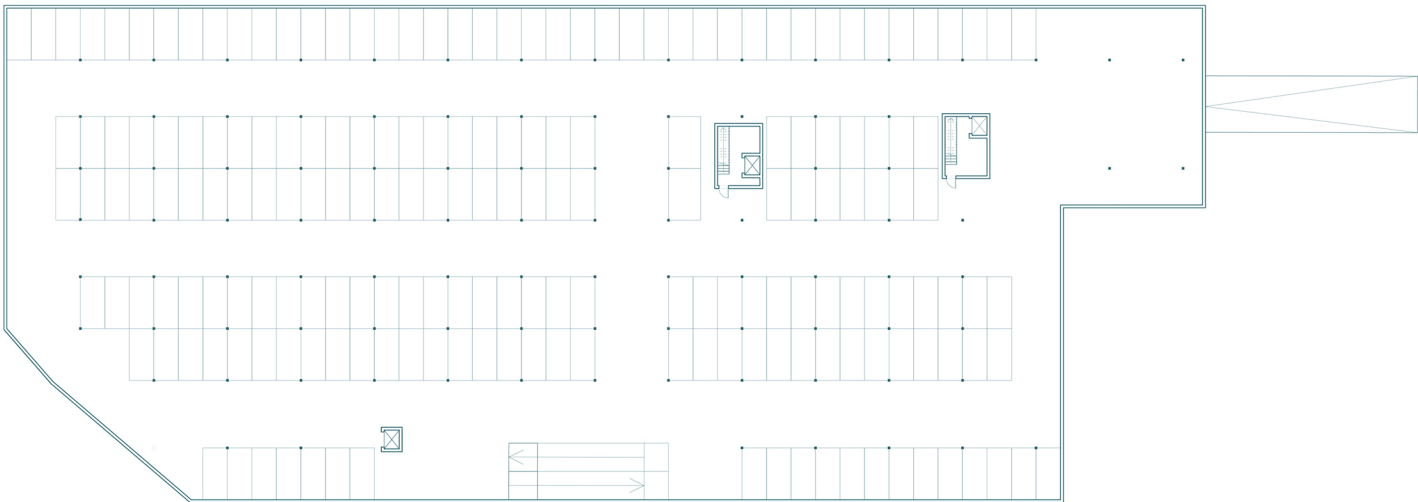
**Légende**

- Surface sans revêtement
- Revêtement de type pavé
- Revêtement de type béton
- Revêtement de type asphalte
- Revêtement de type cailloux
- Revêtement de type bois
- Revêtement de type terre
- Revêtement de type pierre
- Revêtement de type verre
- Revêtement de type métal
- Revêtement de type plastique
- Revêtement de type papier
- Revêtement de type tissu
- Revêtement de type cuir
- Revêtement de type laine
- Revêtement de type soie
- Revêtement de type coton
- Revêtement de type lin
- Revêtement de type chanvre
- Revêtement de type jute
- Revêtement de type bambou
- Revêtement de type paille
- Revêtement de type roseaux
- Revêtement de type vannerie
- Revêtement de type rotin
- Revêtement de type osier
- Revêtement de type saule
- Revêtement de type saule blanc
- Revêtement de type saule noir
- Revêtement de type saule pleureur
- Revêtement de type saule marsault
- Revêtement de type saule caprea
- Revêtement de type saule glabre
- Revêtement de type saule de France
- Revêtement de type saule de Hollande
- Revêtement de type saule de Chine
- Revêtement de type saule de Sibirie
- Revêtement de type saule de Corée
- Revêtement de type saule de Japon
- Revêtement de type saule de Russie
- Revêtement de type saule de Turquie
- Revêtement de type saule de Grèce
- Revêtement de type saule de Espagne
- Revêtement de type saule de Italie
- Revêtement de type saule de France
- Revêtement de type saule de Allemagne
- Revêtement de type saule de Belgique
- Revêtement de type saule de Pays-Bas
- Revêtement de type saule de Royaume-Uni
- Revêtement de type saule de Danemark
- Revêtement de type saule de Suède
- Revêtement de type saule de Finlande
- Revêtement de type saule de Norvège
- Revêtement de type saule de Islande
- Revêtement de type saule de Islande
- Revêtement de type saule de Islande
- Revêtement de type saule de Islande

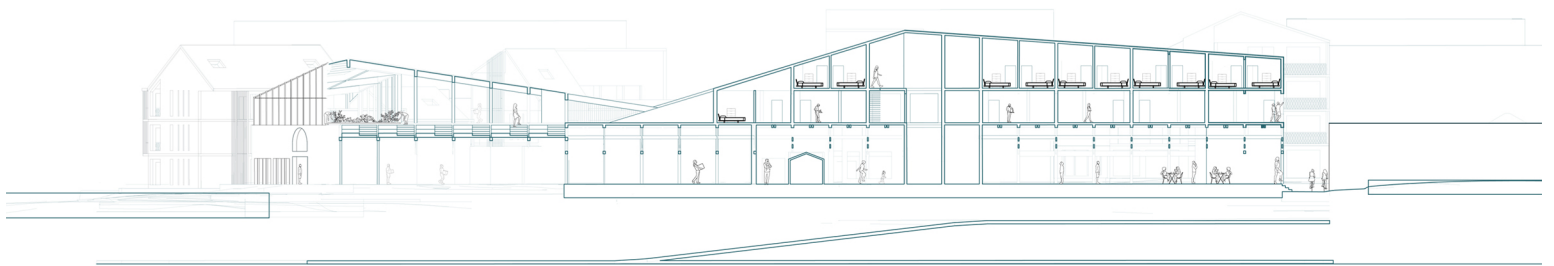


Plan structurel du stationnement (étage 1)  
1:250





Plan de la stationnement (étage 2)  
1:250



Coupe B.B  
1:200

# Daylighting

## Precedent

### Moorelands Camp Dining Hall [Shim-Sutcliffe Architects]

Moorelands Camp Dining Hall -  
*Shim-Sutcliffe Architects*



Moorelands Camp Dining Hall - Design Credits by Shim-Sutcliffe Architects, Recipient of 2002 Governor general's Medal for Architecture  
2001 Wood Design Merit Award



#### Intéactif / Phénoménologie

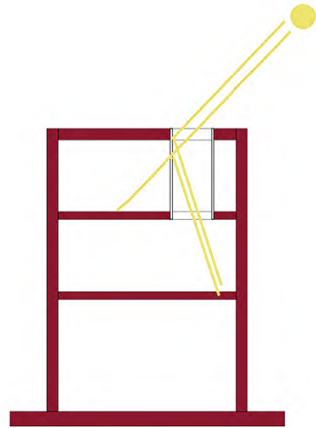
Utilisé l'expression de la structure bonifié par la lumière naturelle pour offrir des espaces communs illuminés et contemplatifs

## Citation



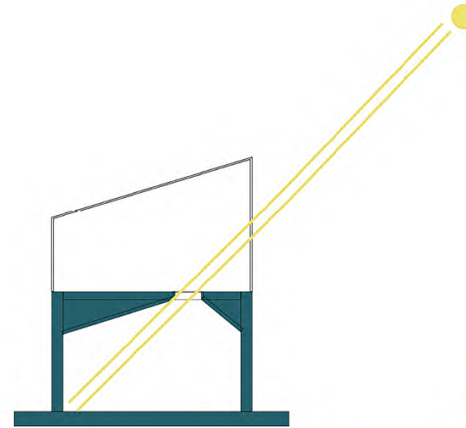
Residences

Utilisé des puits de lumière avec des surfaces réfléchissantes pour maximiser la lumière naturelle du sud pour les appartements au nord



Residences

Utilisé des puits de lumière avec une surface translucide pour ramener de l'éclairage ambiant dans les appartements lofté.



Epicerie



Eatery/Takeout

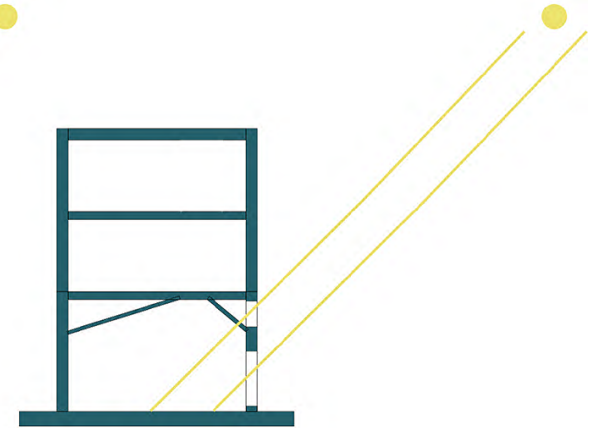


Ferme urbaine



Salle à manger

Profité des attributs de la ferme urbaine pour faire rentrer la lumière naturelle dans l'épicerie par le biais de sol vitrée



Clinique



Garderie

Créer des moments espiègle avec la lumière naturelle avec clerks.

### Strategie d'éclairage naturelle - *Residentielle*

### Strategie d'éclairage naturelle - *Espace public et commun*

